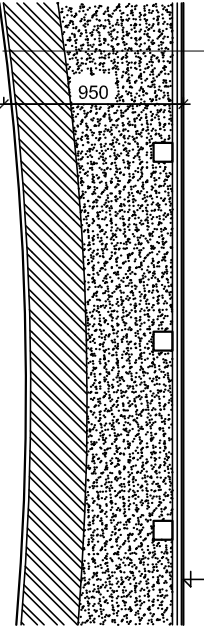
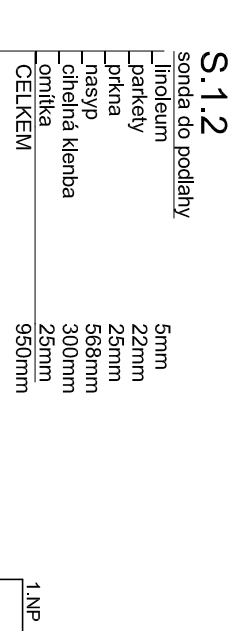
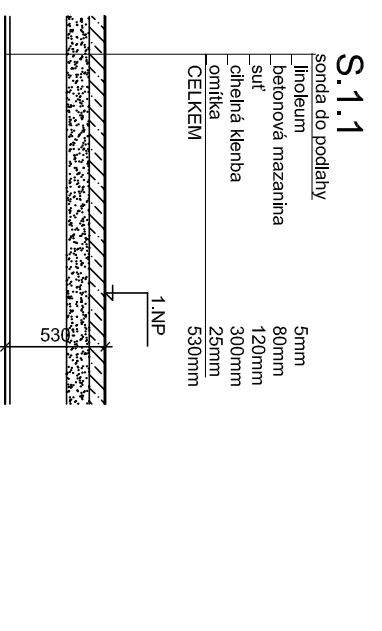




1NP			
index	popis	poznámka	
B1.001	demolice sklad podlahy na úrovni naspý, 80mm		
B1.002	výbournat hlavní schodiště až do podkrovi	kamení stupně, schodiště, zabrad.	
B1.003	výbournat otvoru v nosné zdi	+ poddrtávka, dozdvíka	
B1.004	výbournat pilíře mezi otvory pod st překlad v nosné stěně	+ podezdávka pod stav. překlady	
B1.005	výbournat otvoru v nosné zdi, nadpraží= nadpraží oken	+ poddrtávka	
B1.006	výbournat otvoru v nosné zdi, nadpraží= nadpraží oken	+ poddrtávka, dozdvíka	
B1.007	výbournat otvoru v nosné zdi	+ poddrtávka, dozdvíka	
B1.008	výbournat otvoru v nosné zdi	+ poddrtávka, podbetonávka	
B1.009	výbournat otvoru v nosné zdi	+ poddrtávka, podbetonávka	
B1.010	zvětšení stávajícího otvoru v nosné zdi	+ prověřit zaměřením na starbě	
B1.011	přesknutí zdi pro umístění výt. šachty, celá výška 1NP		
B1.012	prostory pro VZT potrubí pod stropem	předpokládána skladba S2.1	
B1.013	komplet výbournatí rámového stropu nad 1.07	předpokládána skladba S3.2	
B1.014	výbournatí nily pro OT	+ poddrtávka	
B1.015	demolice dělicí příčky	včetně dveří	
B1.016	demolice dělicí příčky	včetně dveří	
B1.017	demolice dělicí příčky	včetně dveří	
B1.018	demolice dělicí příčky	včetně dveří	
B1.019	demolice dělicí příčky	včetně dveří	
B1.020	demolice souboru dělicích příček	včetně dveří	
B1.021	demolice dělicí příčky	včetně dveří	
B1.022	demolice dělicí příčky	včetně dveří	
B1.023	Demolice soc. zářeni, příčky, ZP, oklady, dveře	v místě bourané ke podlahy	
B1.024	výbournatí dvorních vnějších výplní, kastlová okna	včetně okna, elektrozařízení	
B1.025	výbournat otvor druhoty parapet na nároží		
B1.026	výbournatí stávajících vstupních dveří		
B1.027	demolice vnitřních dveří v ponechávaných stav. Otvorech		
B1.028	kompletní otlocut vnitřní omítky na chlu		
B1.029	oskřábat staré malby na omítku, zevnitř uliční obvod zdi	bednění z piken, rákosy, omíka	
B1.030	demolice stávajících podhledů na rákosech na s.h. Trámy		
B1.031	demolice stávajících vnitřních parapetů uličních oken		

1NP			
index	popis	poznámka	
P1.001	ocel. překlad 3xIPE120-1680	Otvor pro výtah dveře z příjezdu	
P1.002	ocel. překlad 4xIPE120-1500	výbournatí otvoru pro dveře	
P1.003	ocel. překlad 2xIPE100-1500	poddrtávka nily pro OT	
P1.004	ocel. překlad 1xIPE120-1500	v úrovni stropu, poddrtávka šachty	



## LEGENDA:

- S3.5 sonda "tříslo podlahy, sondy"
- sonda do vodorovné kce
- sonda do svislé kce
- vrtaná sonda do vodorovné kce
- vrtaná sonda do svislé kce
- stávající konstrukce
- bourání kce
- dozdvíky nosného zdiva
- ocel. poddrtávky

