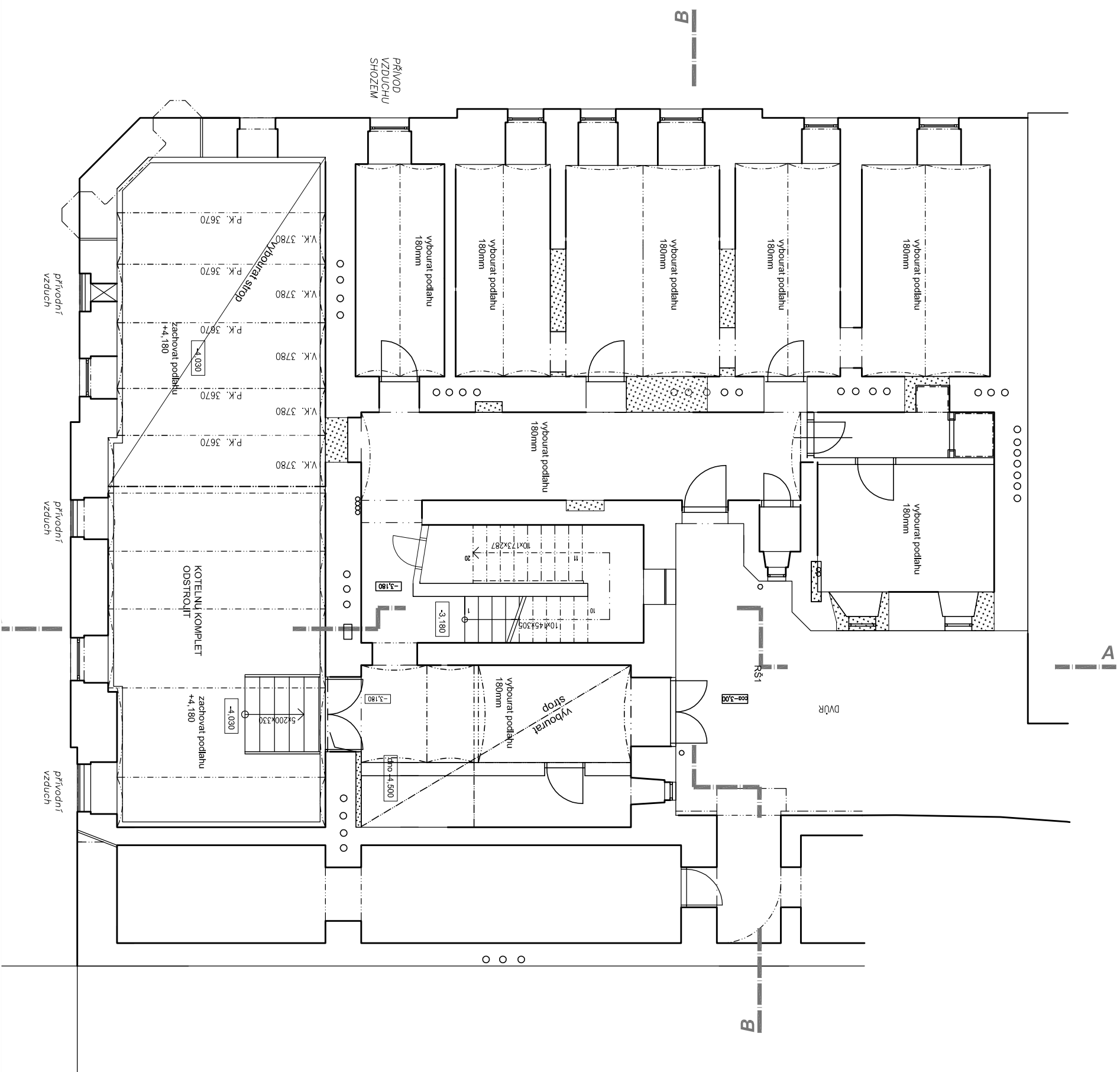


1PB



LEGENDA:

S3.5

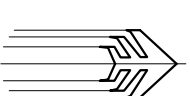
sonda do vodorovné kce

sonda do svislé kce

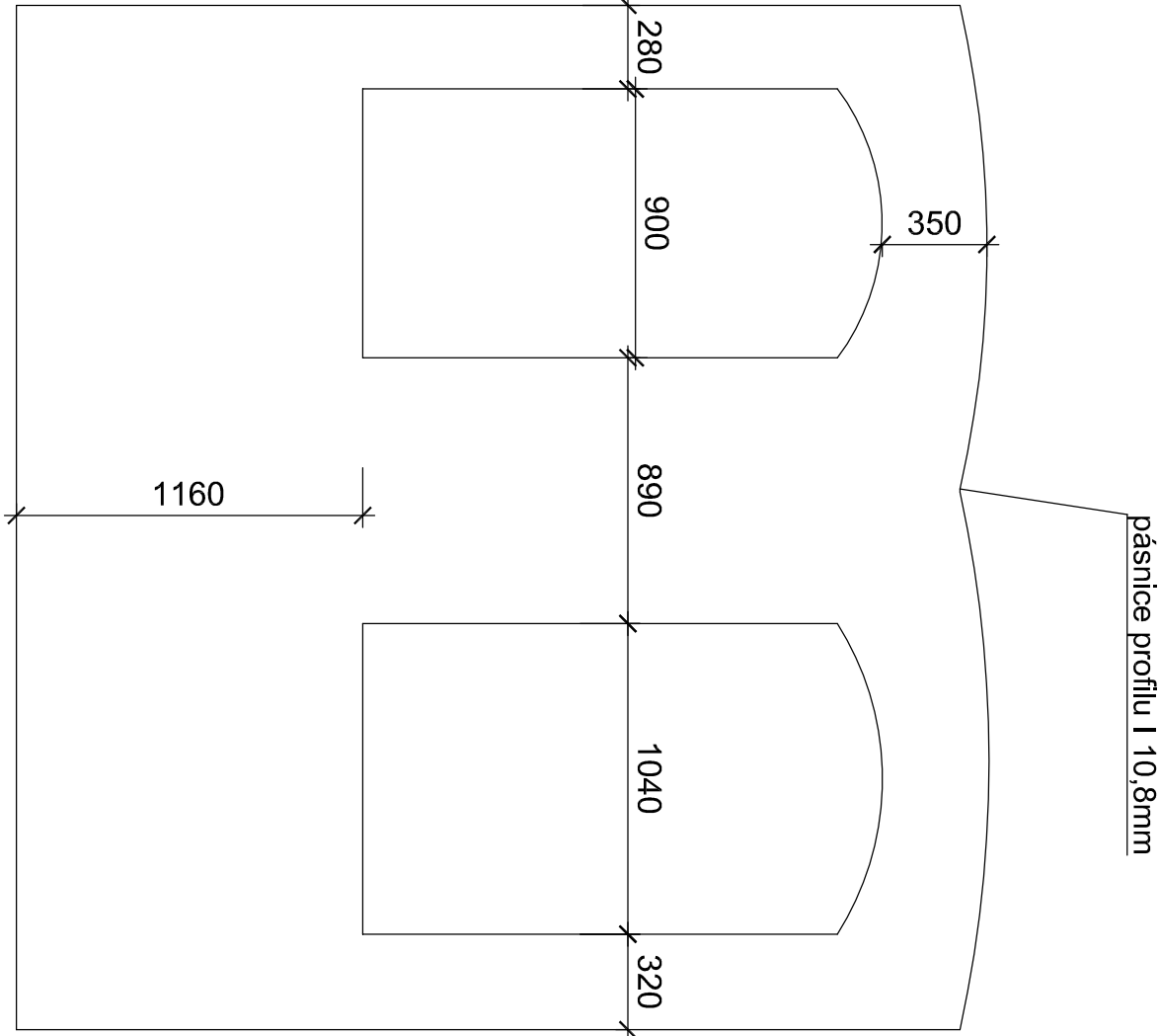
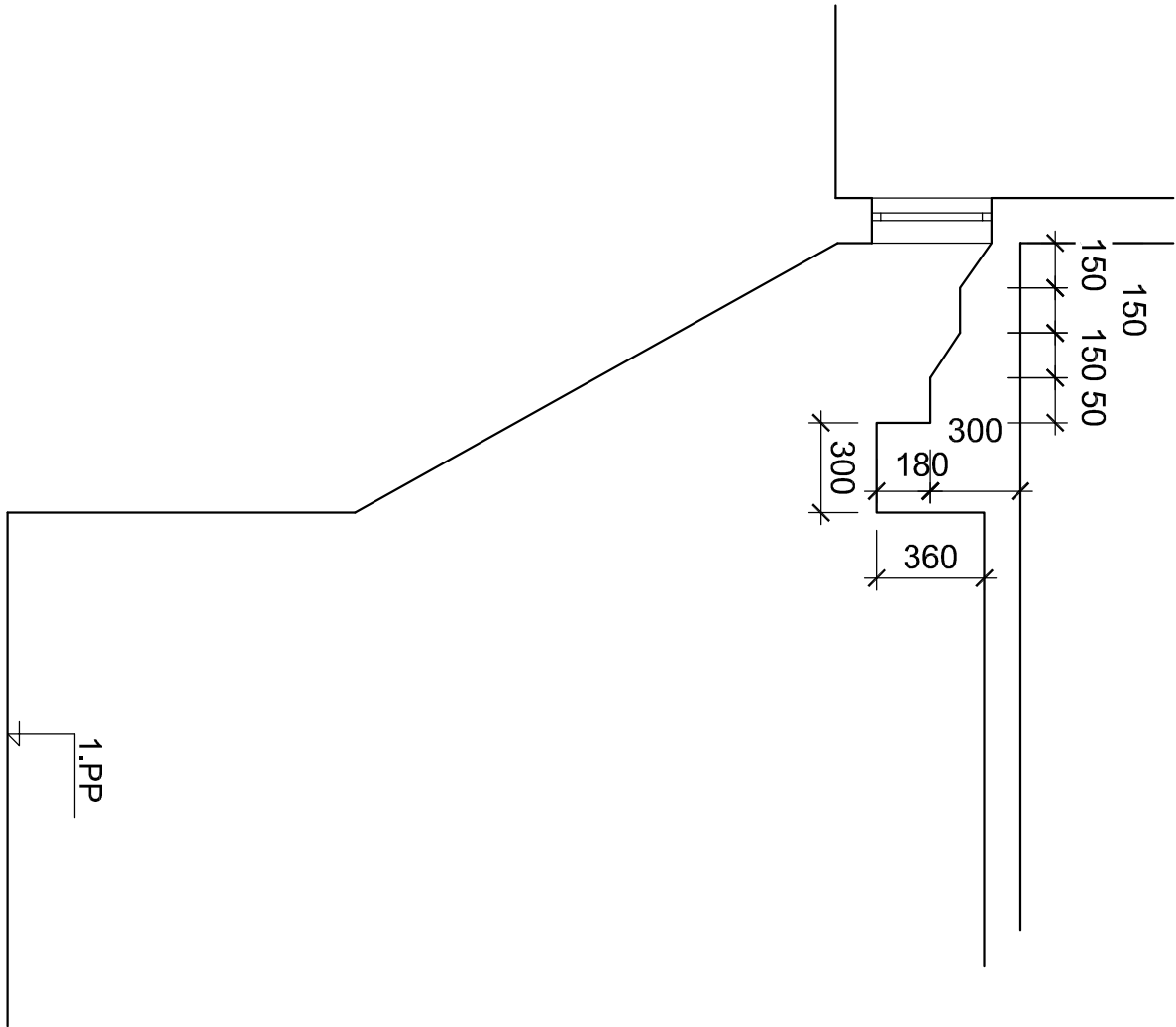
vrtaná sonda do vodorovné kce

vrtaná sonda do svislé kce

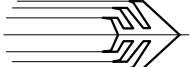
LIBRARY



ječmen studio - Mga., Ing.arch. Lukáš Blažek, Lazeká 51, 779 00 Olomouc, IČ 739 51 455, DIČ: CZ8006245313 tel.: +420 608 480 997, lukasblazek@jecmen.com		www.jecmen.com
ARCHITEKT:	Mga., Ing.arch. Lukáš Blažek	ČÍSLO ZAKÁZKY 2016/1009
VYPRACOVAL:	Ing. Vítězslav Petr, Mga., Ing.arch. Lukáš Blažek	DATUM 07/2017
INVESTOR	Univerzita Palackého v Olomouci, IČ 61989592	STUPEŇ UR+DSP
AKCE	rekonstrukce objektu Katerínska 17 pro CMTF UP v Olomouci k.ú. Olomouc město	ČÁST DOK. D.1.1
	půdorys 1pp	FORMÁT A3
		MĚŘÍTKO 1/100

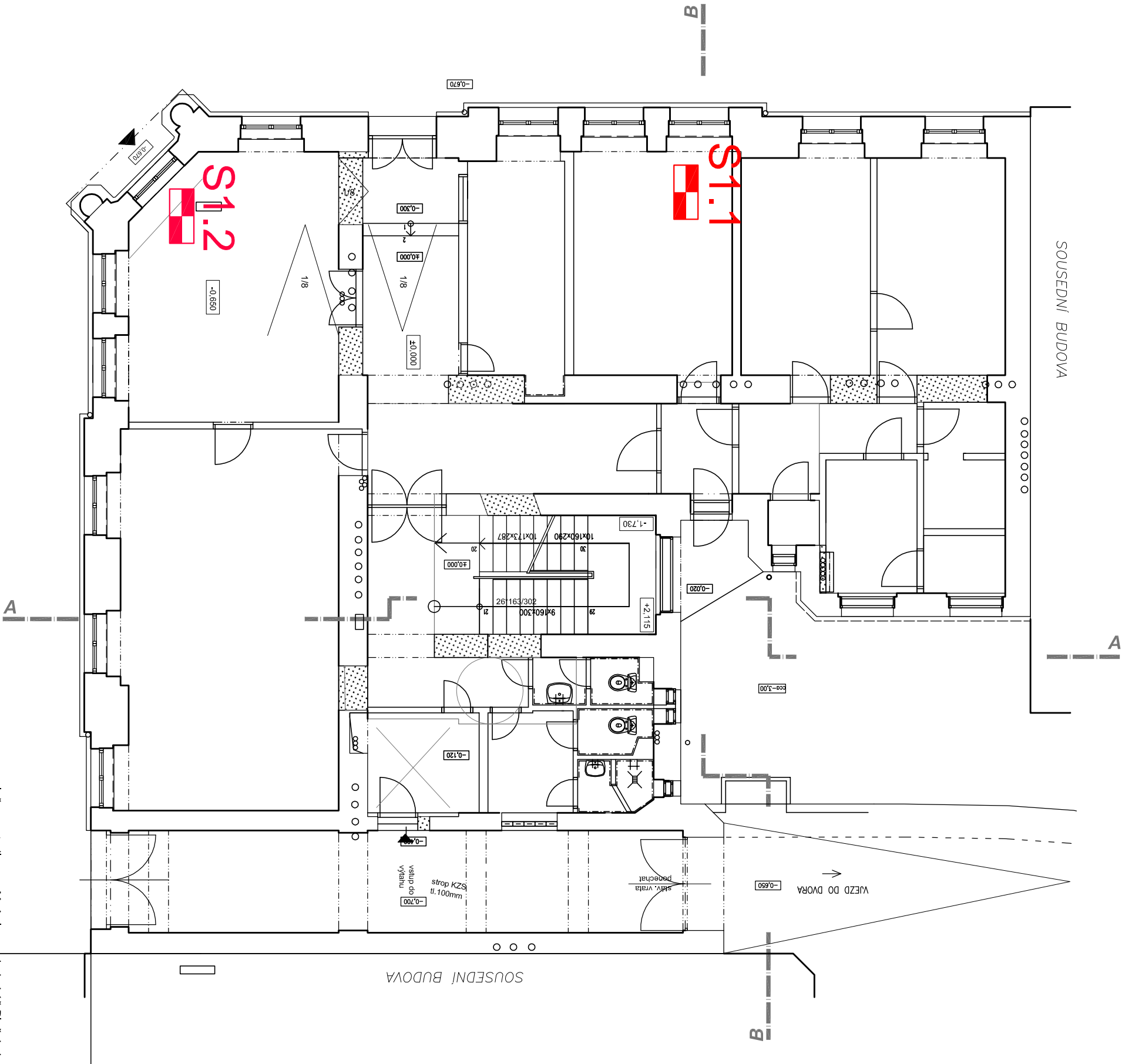


L. Blažek



jecmen studio - Mgr. Ing.arch. Lukáš Blažek, Lazecská 51, 779 00 Olomouc, IČ 739 51 455, DIČ: CZ8006245313 tel.: +420 608 480 997, lukasblazek@jecmen.com		www.jecmen.com	
ARCHITEKT:	Mgr. Ing.arch. Lukáš Blažek	ČÍSLO ZAKÁZKY	20161009
VYPRACOVAL:	Ing. Vítězslav Petr, Mgr., Ing.arch. Lukáš Blažek	DATUM	07/2017
INVESTOR	Univerzita Palackého v Olomouci, IČ 61989592	STUPEŇ	UR+DSP
AKCE	rekonstrukce objektu Katerínska 17 pro CMTF UP v Olomouci	ČÁST DOK.	D.1.1
	k.ú. Olomouc město	FORMÁT	A3
	okno na ulici 1pp	MĚŘÍTKO	1/25

1NP



LEGENDA:

S3.5

sonda "číslo podlaží/ozn. sondy"



sonda do vodorovné kce



sonda do svislé kce

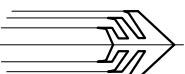


vrtaná sonda do vodorovné kce



vrtaná sonda do svislé kce

130A 75



ječmen studio - Mgr. Ing.arch. Lukáš Blažek, Lazecská 51, 779 00 Olomouc, IČ 739 51 455, DIČ: CZ8006245313

tel.: +420 608 480 997, lukasblazek@jeamen.com

www.jecmen.com

ARCHITEKT:

MgrA., Ing.arch. Lukáš Blažek

ČÍSLO ZAKÁZKY

20161009

VYPRACOVAL:

Ing. Vítězslav Petr, MgrA., Ing.arch. Lukáš Blažek

DATUM

07/2017

INVESTOR

Univerzita Palackého v Olomouci, IČ 61989592

STUPEŇ

UR+DSP

AKCE

rekonstrukce objektu Katerínska 17 pro CMTF UP v Olomouci

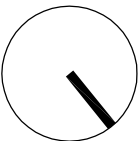
FORMÁT

A3

k.ú. Olomouc město

MĚŘÍTKO

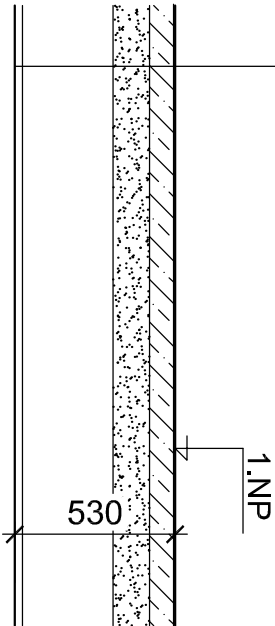
1/100



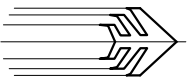
S1.1

sonda do podlahy

linoleum	5mm
betonová mazanina	80mm
sut'	120mm
cihelná klenba	300mm
omítka	25mm
CELKEM	530mm



L. Blažek



jecmen studio - Mga. Ing.arch. Lukáš Blažek, Lazecská 51, 779 00 Olomouc, IČ 739 51 455, DIČ: CZ8006245313
tel.: +420 608 480 987, lukasblazek@jecmen.com

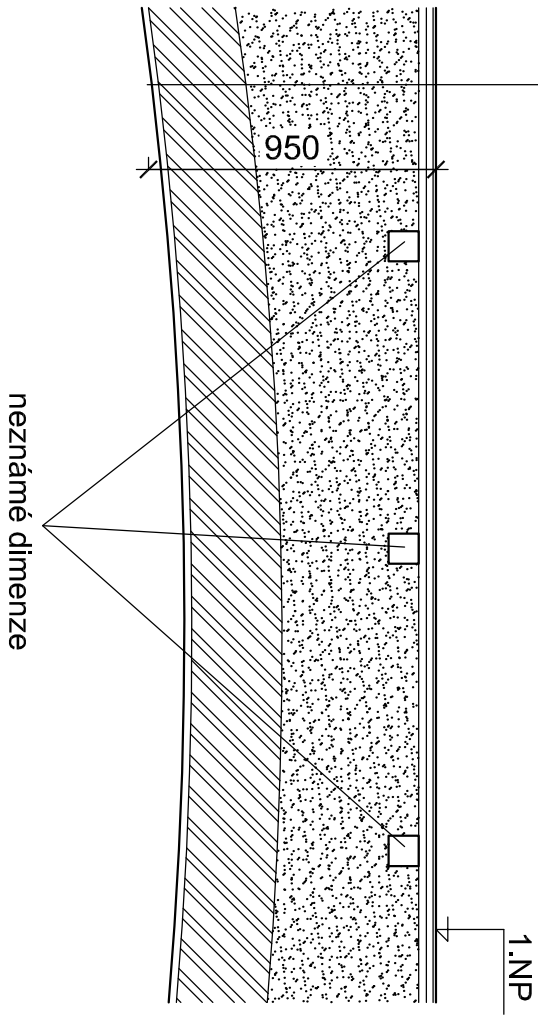
www.jecmen.com

ARCHITEKT:	Mga. Ing.arch. Lukáš Blažek	ČÍSLO ZAKÁZKY	20161009
VYPRACOVAL:	Ing. Vítězslav Petr, Mga. Ing.arch. Lukáš Blažek	DATUM	07/2017
INVESTOR	Univerzita Palackého v Olomouci, IČ 61989592	STUPEŇ	UR+DSP
AKCE	rekonstrukce objektu Katerínska 17 pro CMTF UP v Olomouci	ČÁST DOK.	D.1.1
	k.ú. Olomouc město	FORMÁT	A3
		MĚŘÍTKO	1/25
			S1.1

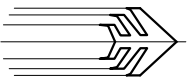
S1.2

sonda do podlahy

linoleum	5mm
parkey	22mm
prkna	25mm
nasyp	568mm
cihelná klenba	300mm
omítka	25mm
CELKEM	950mm



L. Blažek



ječmen studio - Mga. Ing.arch. Lukáš Blažek, Lazecská 51, 779 00 Olomouc, IČ: 739 51 455, DIČ: CZ8006245313
tel.: +420 608 480 987, lukasblazek@jecmen.com

ARCHITEKT: Mga. Ing.arch. Lukáš Blažek

VYPRACOVAL: Ing. Vítězslav Petr, Mga. Ing.arch. Lukáš Blažek

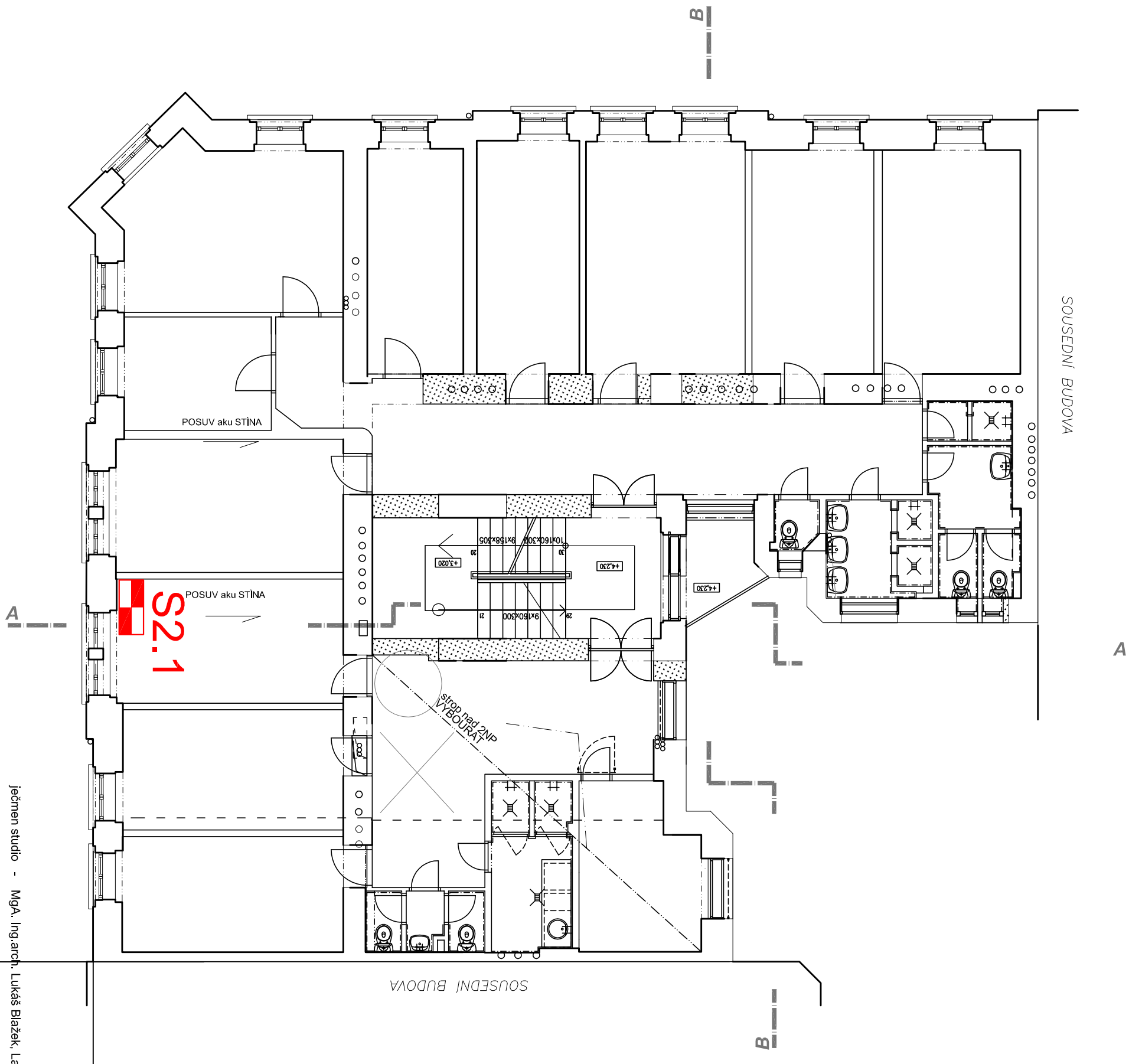
INVESTOR Univerzita Palackého v Olomouci, IČ: 61989592

AKCE **rekonstrukce objektu Katerínska 17 pro CMTF UP v Olomouci**
k.ú. Olomouc město

S1.2

www.jecmen.com	
ČÍSLO ZAKÁZKY	20161009
DATUM	07/2017
STUPEŇ	UR+DSP
ČÁST DOK.	D.1.1
FORMÁT	A3
MĚŘÍTKO	1/25

2NP



SOUSEDNÍ BUDOVA

SOUSEDNÍ BUDOVA

LEGENDA:

S3.5

sonda "číslo podlaží/ozn. sondy"



sonda do vodorovné kce



sonda do svislé kce

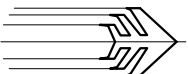


vrtaná sonda do vodorovné kce



vrtaná sonda do svislé kce

130A 2P



ječmen studio - Mga, Ing.arch. Lukáš Blažek, Lazecská 51, 779 00 Olomouc, IČ 739 51 455, DIČ: CZ8006245313
tel.: +420 608 480 997, lukasblazek@jecmen.com

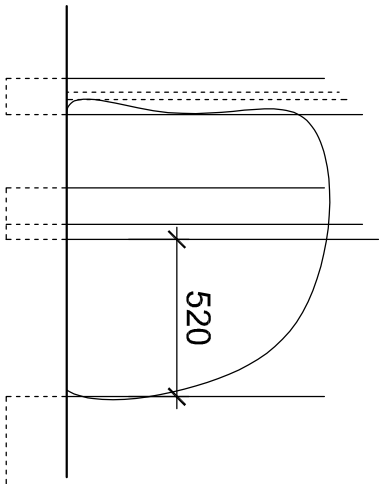
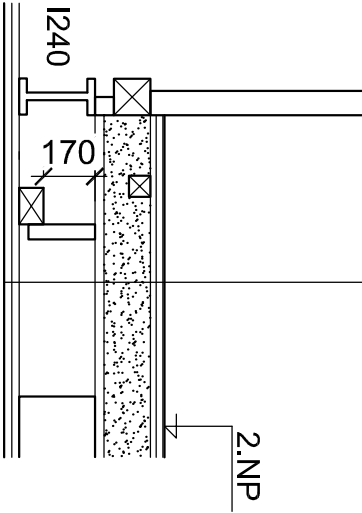
www.jecmen.com

ARCHITEKT:	Mga, Ing.arch. Lukáš Blažek	ČÍSLO ZAKÁZKY	20161009
VYPRACOVAL:	Ing. Vítězslav Petr, Mga, Ing.arch. Lukáš Blažek	DATUM	07/2017
INVESTOR	Univerzita Palackého v Olomouci, IČ 61989592	STUPEŇ	UR+DSP
AKCE	rekonstrukce objektu Katerínska 17 pro CMTF UP v Olomouci	ČÁST DOK.	D.1.1
	k.ú. Olomouc město	FORMÁT	A3
	půdorys 2np	MĚŘÍTKO	1/100

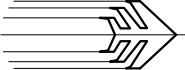
S2.1

sonda do podlahy - kancelář

lino	5mm
OSB	22mm
prkna	20mm
násyp- suť s polštářem	153mm
prkna	30mm
dutina + nosné trámy ?/250	250mm
prkna	25mm
omítka	25mm
CELKEM	530mm



L. Blažek

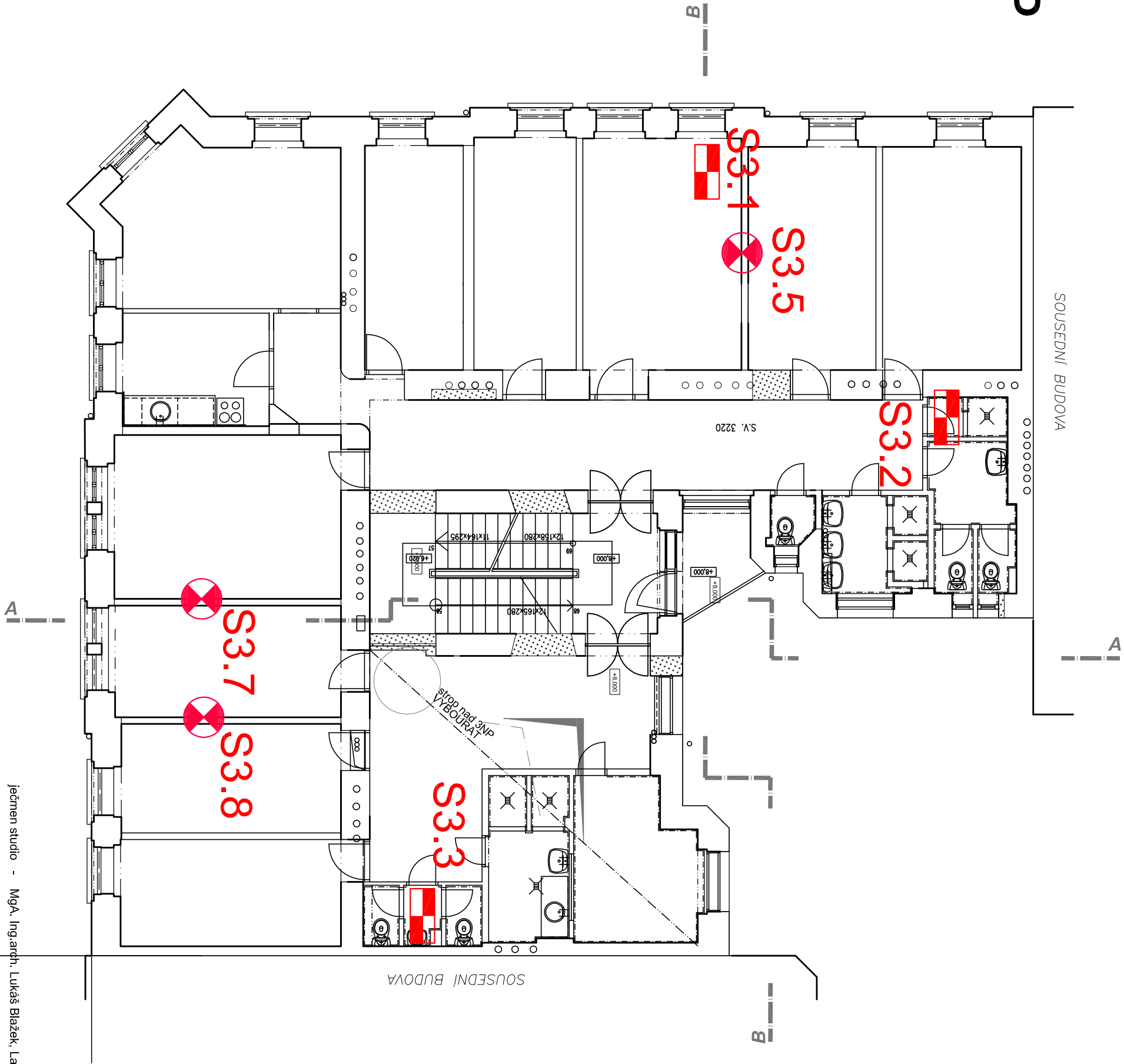


ječmen studio - Mga. Ing.arch. Lukáš Blažek, Lazcecká 51, 779 00 Olomouc, IČ 739 51 455, DIČ: CZ8006245313
tel.: +420 608 480 997, lukasblazek@jeemen.com

www.jecmen.com

ARCHITEKT:	Mga. Ing.arch. Lukáš Blažek	ČÍSLO ZAKÁZKY	20161009
VYPRACOVAL:	Ing. Vítězslav Petr, Mga., Ing.arch. Lukáš Blažek	DATUM	07/2017
INVESTOR	Univerzita Palackého v Olomouci, IČ 61989592	STUPEŇ	UR+DSP
AKCE	rekonstrukce objektu Katerínska 17 pro CMTF UP v Olomouci	FORMÁT	A3
	k.ú. Olomouc město	MĚŘÍTKO	1/25
	S2.1		

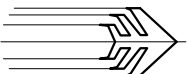
3NP



LEGENDA:

- S3.5
sonda "číslo podlaží/ozn. sondy"
- S3.6
sonda do vodorovné kce
- S3.7
sonda do svislé kce
- S3.8
vrtná sonda do vodorovné kce
- S3.9
vrtná sonda do svislé kce

1.30A



ječmen studio - Mga, Ing.arch. Lukáš Blažek, Lazecská 51, 779 00 Olomouc, IČ: 739 51 455, DIČ: CZ8006245313
tel.: +420 608 480 987, lukasblazek@jecmen.com

ARCHITEKT: Mga, Ing.arch. Lukáš Blažek

VYPRACOVAL: Ing. Vítězslav Petr, Mga, Ing.arch. Lukáš Blažek

INVESTOR: Univerzita Palackého v Olomouci, IČ: 61989592

AKCE: rekonstrukce objektu Katerínska 17 pro CMTF UP v Olomouci

k.ú. Olomouc město

půdorys 3np

www.jecmen.com

ČÍSLO ZAKÁZKY

DATUM

STUPEŇ

ČÁST DOK.

FORMÁT

MĚŘÍTKO

20161009

07/2017

UR+DSP

D.1.1

A3

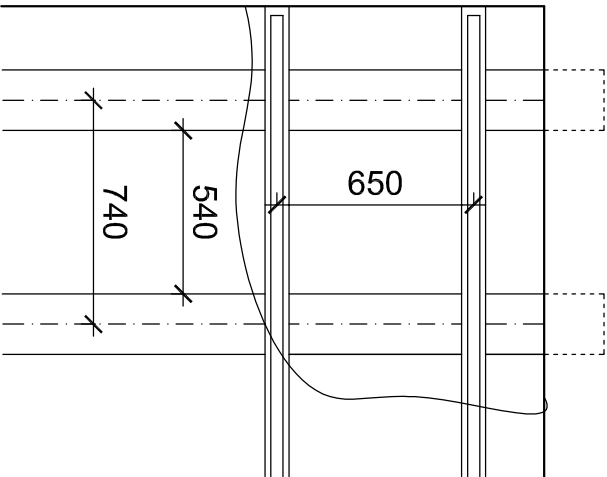
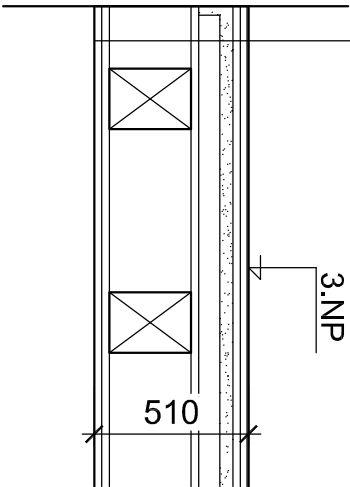
1/100

S3.1

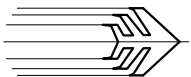
sonda do podlahy - kancelář

- OVĚŘENÍ TLOUŠŤKY STROPU

linoleum	5mm
parkety	22mm
prkna na polštářích (70/80)	25mm
násyp	113mm
prkna	25mm
nosné trámy (200x270)	270mm
vizuální stav trámů - bez známek narušení	
prkna	25mm
omítaný pohled na rákosu	25mm
CELKEM	510mm



L. Blažek



ječmen studio - Mga. Ing.arch. Lukáš Blažek, Lazecská 51, 779 00 Olomouc, IČ 739 51 455, DIČ: CZ8006245313
tel.: +420 608 480 987, lukasblazek@jecmen.com

ARCHITEKT: Mga. Ing.arch. Lukáš Blažek

VYPRACOVAL: Ing. Vítězslav Petr, Mga. Ing.arch. Lukáš Blažek

INVESTOR Univerzita Palackého v Olomouci, IČ 61989592

AKCE rekonstrukce objektu Katerínska 17 pro CMTF UP v Olomouci

k.ú. Olomouc město

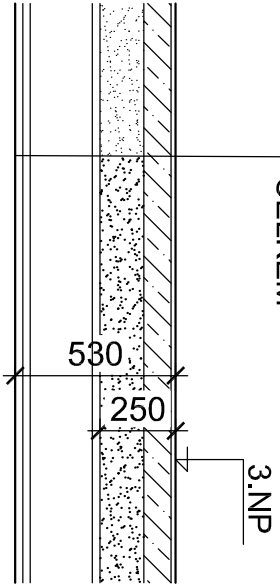
S3.1

www.jecmen.com	
ČÍSLO ZAKÁZKY	20161009
DATUM	07/2017
STUPEŇ	UR+DSP
ČÁST DOK.	D.1.1
FORMÁT	A3
MĚŘÍTKO	1/25

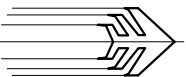
S3.2

sonda do podlahy - 3.05a

dlažba na lepidle	15mm
betonová mazanina	90mm
násyp	145mm (neprověřeno)
prkna	25mm
duťina	205mm
nosné prvky nezasížené- předpokládané trámy	
prkna	25mm
omítka	25mm
CELKEM	530mm



L. Blažek

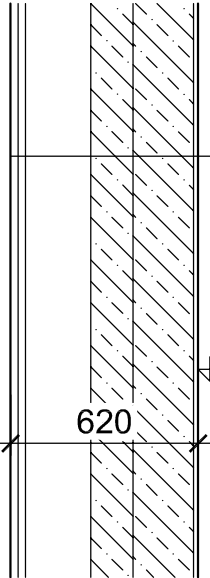


ječmen studio - Mga. Ing.arch. Lukáš Blažek, Lazcecká 51, 779 00 Olomouc, IČ 739 51 455, DIČ: CZ8006245313	
tel.: +420 608 480 987, lukasblazek@jecmen.com	
ARCHITEKT:	Mga. Ing.arch. Lukáš Blažek
VYPRACOVAL:	Ing. Vítězslav Petr, Mga. Ing.arch. Lukáš Blažek
INVESTOR	Univerzita Palackého v Olomouci, IČ 61989592
AKCE	rekonstrukce objektu Katerínska 17 pro CMTF UP v Olomouci
	k.ú. Olomouc město
S3.2	
www.jecmen.com	
ČÍSLO ZAKÁZKY	20161009
DATUM	07/017
STUPEŇ	UR+DSP
ČÁST DOK.	D.1.1
FORMÁT	A3
MĚŘÍTKO	1/25

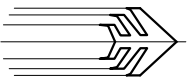
S3.3

sonda do podlahy - 3.20

_dlažba na lepidle	15mm
_betonová mazanina	200mm
_beton?	140mm
_dutin	215mm (neprověřeno)
_prkna	25mm
omítka	25mm
CELKEM	620mm



L. Blažek



ječmen studio - Mga. Ing.arch. Lukáš Blažek, Lazcecká 51, 779 00 Olomouc, IČ 739 51 455, DIČ: CZ8006245313
tel.: +420 608 480 987, lukasblazek@jecmen.com

ARCHITEKT: Mga. Ing.arch. Lukáš Blažek

VYPRACOVAL: Ing. Vítězslav Petr, Mga. Ing.arch. Lukáš Blažek

INVESTOR Univerzita Palackého v Olomouci, IČ 61989592

AKCE **rekonstrukce objektu Kateřinská 17 pro CMTF UP v Olomouci**
k.ú. Olomouc město

S3.3

www.jecmen.com	
ČÍSLO ZAKÁZKY	20161009
DATUM	07/2017
STUPEŇ	UR+DSP
ČÁST DOK.	D.1.1
FORMÁT	A3
MĚŘÍTKO	1/25

S3.5

<u>sonda do příčky</u>	
- ověření tloušťky příčky	
_omítka	15mm
_mix?	160mm
_omítka	15mm
CELKEM	190mm

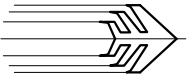
S3.7

<u>sonda do příčky</u>	
- ověření tloušťky příčky	
_omítka	15mm
_cihly duté	100mm
_omítka	15mm
CELKEM	130

S3.8

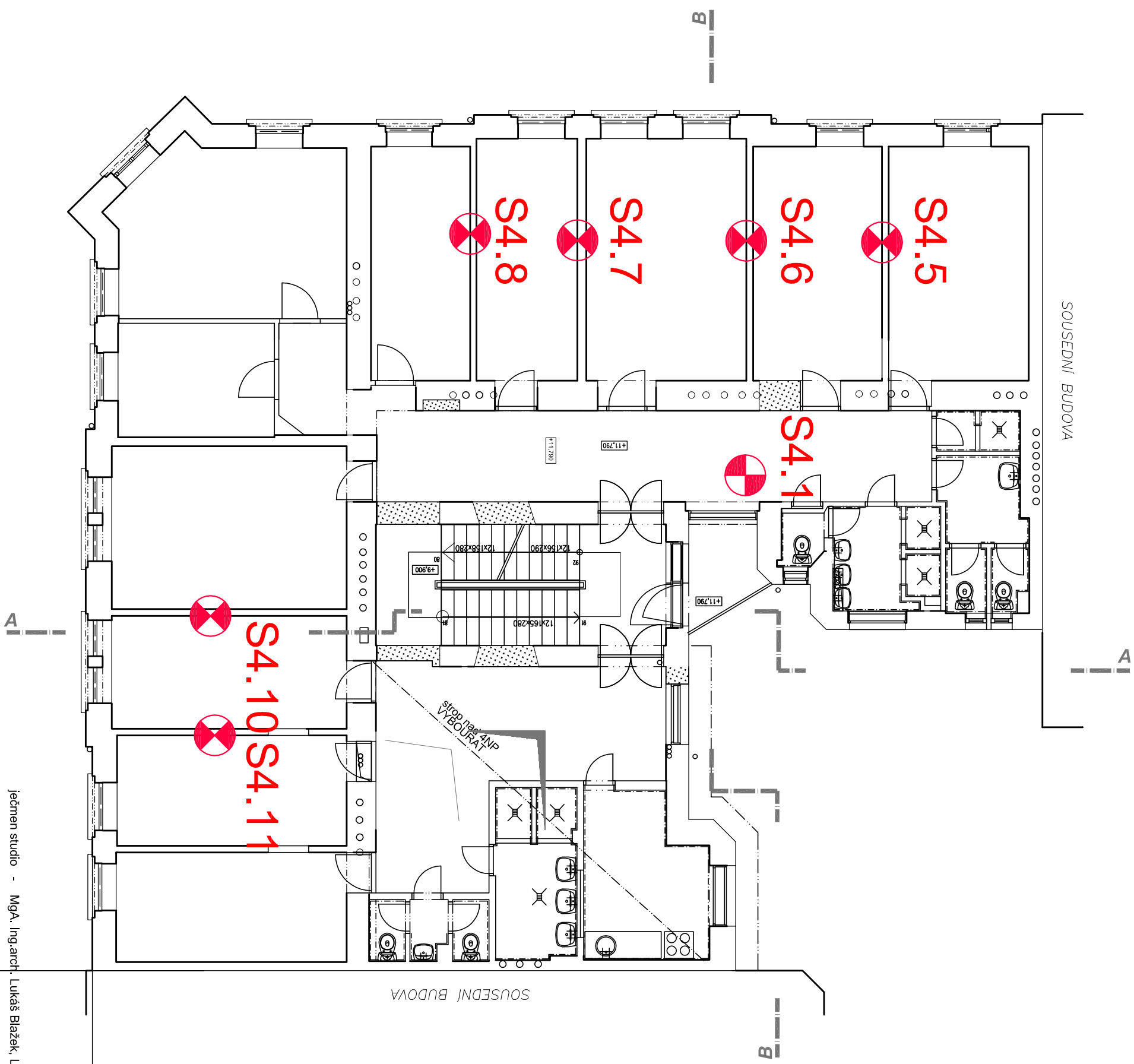
<u>sonda do příčky</u>	
- ověření tloušťky příčky	
_omítka	15mm
_cihelné zdivo- mix plné	90mm
_omítka	15mm
CELKEM	120mm

L. Blažek



ječmen studio - Mgr. Ing.arch. Lukáš Blažek, Lazecská 51, 779 00 Olomouc, IČ 739 51 455, DIČ: CZ8006245313 tel.: +420 608 480 997, lukasblazek@jecmen.com		www.jecmen.com	
ARCHITEKT:	Mgr., Ing.arch. Lukáš Blažek	ČÍSLO ZAKÁZKY	2016/1009
VYPRACOVAL:	Ing. Vítězslav Petr, Mgr., Ing.arch. Lukáš Blažek	DATUM	07/2017
INVESTOR	Univerzita Palackého v Olomouci, IČ 61989592	STUPEŇ	UR+DSP
AKCE	rekonstrukce objektu Katerínska 17 pro CMTF UP v Olomouci	ČÁST DOK.	D.1.1
	k.ú. Olomouc město	FORMÁT	A3
	S3.5, S3.7, S3.8	MĚŘÍTKO	1/25

4NP



LEGENDA:

535

sonda "číslo podlaží/ozn. sondy"

sonda do vodorovné kce

sonda do svislé kce

vrtaná sonda do vodorovné kce



vrtná sonda do svislé kce

13A 575

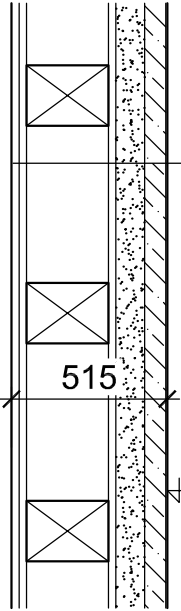


ječmen studio - MgrA. Ing.arch. Lukáš Blažek, Lazcecká 51, 779 00 Olomouc, IČ 739 51 455, DIČ: C28006245313 tel.: +420 608 480 997, lukasblazek@ječmen.com		www.jecmen.com
ARCHITEKT:	MgrA. Ing.arch. Lukáš Blažek	ČÍSLO ZAKÁZKY 20161/009
VYPRACOVAL:	Ing. Vítězslav Petr, MgrA. Ing.arch. Lukáš Blažek	DATUM 07/2017
INVESTOR	Univerzita Palackého v Olomouci, IČ 61989592	STUPĚŇ UR+DSP
AKCE	rekonstrukce objektu Katerínska 17 pro CMWF UP v Olomouci k.ú. Olomouc město	ČÁST DOK. D.1.1
		FORMÁT A3
		MĚŘÍTKO 1/100
		půdorys 4np

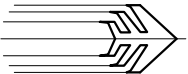
S4.1

sonda do podlahy

linoleum	5mm
betonová mazanina	70mm
násyp	95mm
prkna	25mm
nosné trámy	270mm
(sv. šířka mezi trámy 5700mm)	
prkna	25mm
omítka	25mm
CELKEM	515mm



L. Blažek



ječmen studio - Mga. Ing.arch. Lukáš Blažek, Lazcecká 51, 779 00 Olomouc, IČ: 739 51 455, DIČ: CZ8006245313

tel.: +420 608 480 987, lukasblazek@jecmen.com

www.jecmen.com

ARCHITEKT:	Mga. Ing.arch. Lukáš Blažek	ČÍSLO ZAKÁZKY	20161009
VYPRACOVAL:	Ing. Vítězslav Petr, Mga. Ing.arch. Lukáš Blažek	DATUM	07/2017
INVESTOR	Univerzita Palackého v Olomouci, IČ: 61989592	STUPEŇ	UR+DSP
AKCE	rekonstrukce objektu Katerínska 17 pro CMTF UP v Olomouci	ČÁST DOK.	D.1.1
	k.ú. Olomouc město	FORMÁT	A3
		MĚŘÍTKO	1/25
			S4.1

S4.5

<u>sonda do přičky</u>	
_omítka	15mm
_cihela dutá	85mm
omítka	15mm
CELKEM	115mm

S4.6

<u>sonda do přičky</u>	
_omítka	15mm
_cihelné zdívo- mix	120mm
omítka	15mm
CELKEM	150mm

S4.7

<u>sonda do přičky</u>	
_omítka	15mm
_cihelné zdívo- mix	120mm
omítka	15mm
CELKEM	150mm

S4.8

<u>sonda do přičky</u>	
_omítka	15mm
_cihelné zdívo- duté	70mm
omítka	15mm
CELKEM	100mm

S4.10

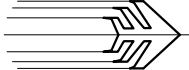
<u>sonda do přičky</u>	
_omítka	15mm
_cihelné zdívo- duté	60mm
omítka	15mm
CELKEM	90/95mm

S4.11

<u>sonda do přičky</u>	
_omítka	15mm
_cihelné zdívo- mix	170mm
omítka	15mm
CELKEM	200mm



LIRO

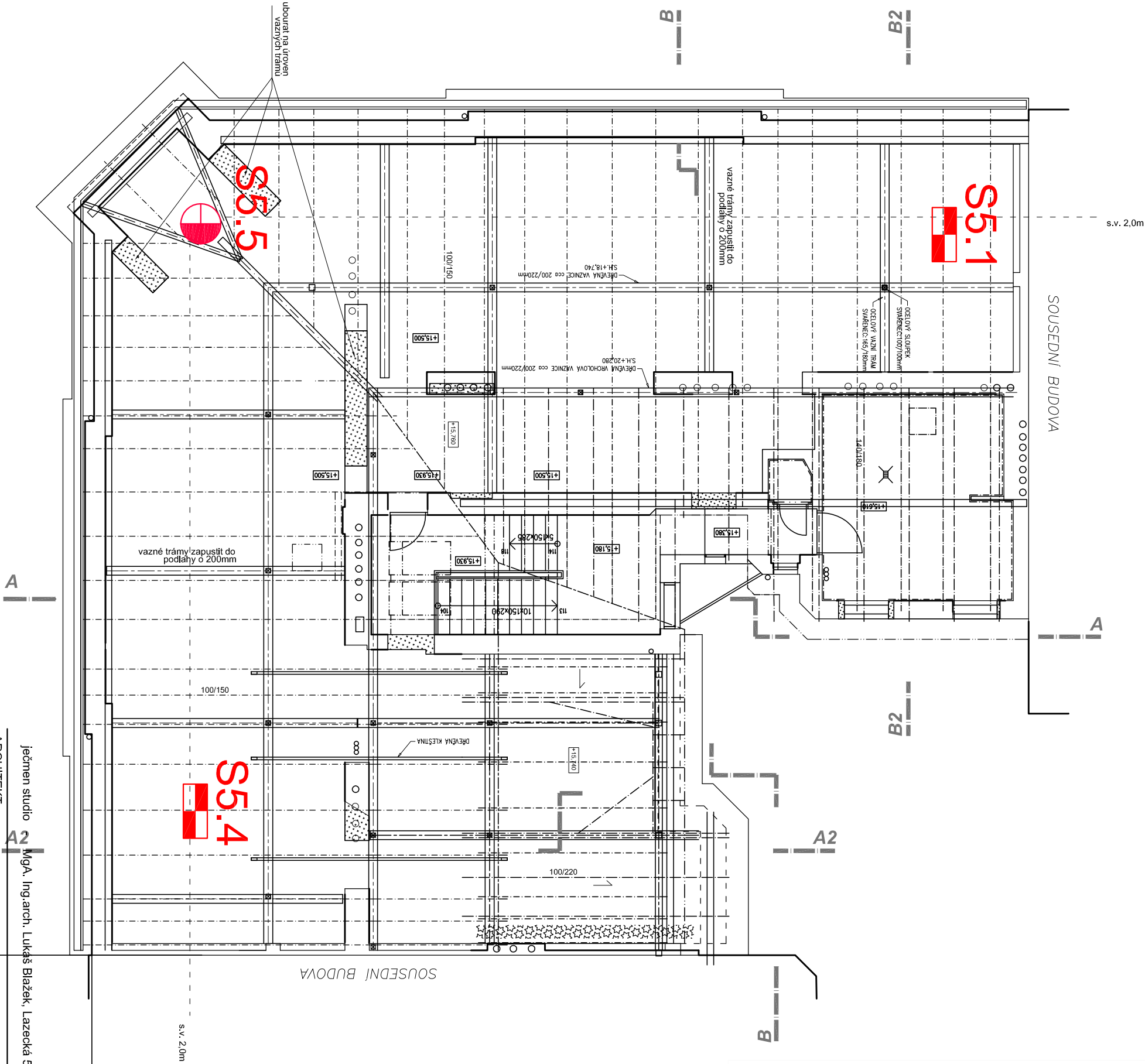


ječmen studio - Mgr. Ing.arch. Lukáš Blažek, Lazcecká 51, 779 00 Olomouc, IČ 739 51 455, DIČ: CZ8006245313

tel.: +420 608 480 997, lukasblazek@jecmen.com

www.jecmen.com

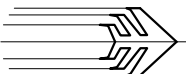
ARCHITEKT:		Mgr. Ing.arch. Lukáš Blažek
VYPRACOVAL:		Ing. Vítězslav Petr, Mgr. Ing.arch. Lukáš Blažek
INVESTOR		Univerzita Palackého v Olomouci, IČ 61989592
AKCE		rekonstrukce objektu Katerínska 17 pro CMTF UP v Olomouci K.U. Olomouc město
S4.5, S4.6, S4.7, S4.8, S4.10, S.4.11		
ČÍSLO ZAKÁZKY		20161009
DATUM		07/2017
STUPĚŇ		UR+DSP
ČÁST DOK.		D.1.1
FORMÁT		A3
MĚŘÍTKO		1/25



LEGENDA:

- S3.5 sonda "číslo podlaží/ozn. sondy"
- sonda do vodorovné kce
- sonda do svislé kce
- vrtaná sonda do vodorovné kce
- vrtaná sonda do svislé kce

130A 213



ječmen studio Mga, Ing.arch. Lukáš Blažek, Lazcecká 51, 779 00 Olomouc, IČ 739 51 455, DIČ: CZ8006245313
tel.: +420 608 480 987, lukasblazek@jecmen.com

Mga, Ing.arch. Lukáš Blažek

ARCHITEKT: Mga, Ing.arch. Lukáš Blažek
VYPRACOVAL: Ing. Vítězslav Petr, Mga, Ing.arch. Lukáš Blažek

INVESTOR Univerzita Palackého v Olomouci, IČ 61989592
AKCE rekonstrukce objektu Katerínska 17 pro CMTF UP v Olomouci
k.ú. Olomouc město
půdorys 5np

www.jecmen.com	20161009
ČÍSLO ZAKÁZKY	07/2017
DATUM	UR+DSP
STUPEŇ	D.1.1
ČÁST DOK.	A3
FORMÁT	1/100
MĚŘÍTKO	

S5.1

sonda do podlahy

betonová mazanina

cihla pálená

prkna

dutina

prkna

omítka

85mm

75mm

25mm

305mm

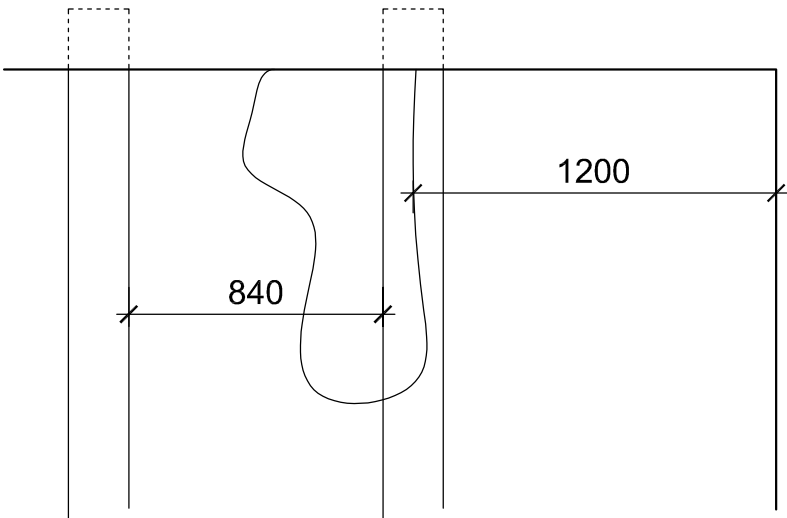
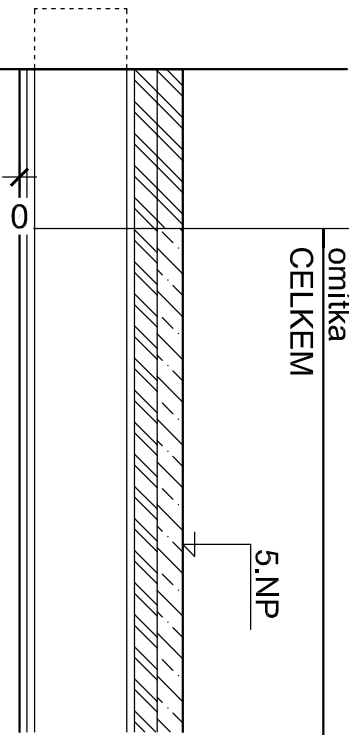
25mm

25mm

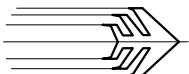
540mm

CELKEM

5.NP



L. Blažek

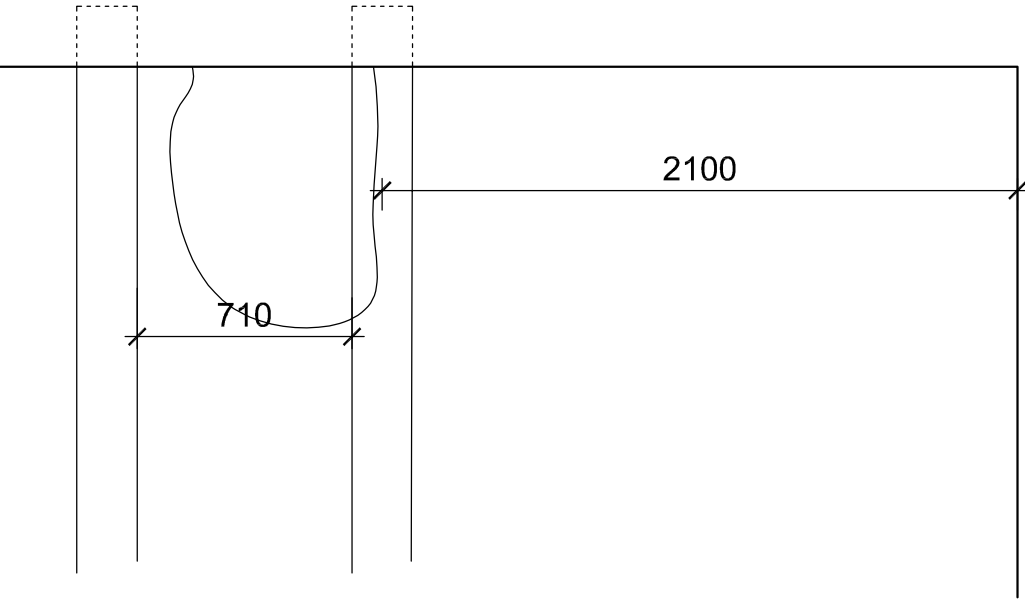
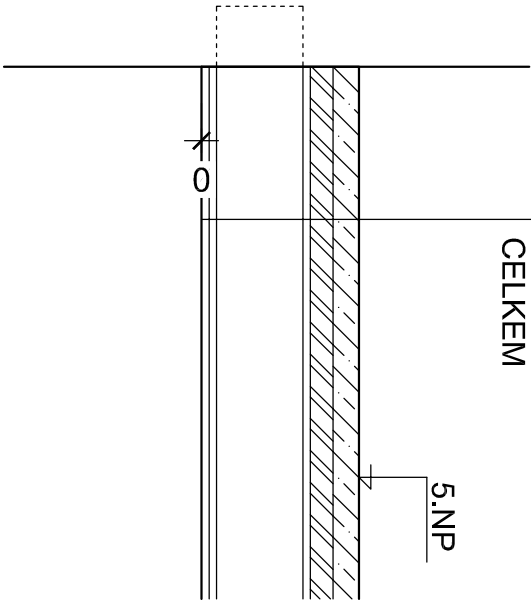


jecmen studio - Mgr. Ing.arch. Lukáš Blažek, Lazecská 51, 779 00 Olomouc, IČ 739 51 455, DIČ: CZ8006245313		www.jecmen.com	
ARCHITEKT:	Mgr. Ing.arch. Lukáš Blažek	ČÍSLO ZAKÁZKY	20161009
VYPRACOVAL:	Ing. Vítězslav Petr, Mgr. Ing.arch. Lukáš Blažek	DATUM	07/2017
INVESTOR	Univerzita Palackého v Olomouci, IČ 61989592	STUPEN	UR+DSP
AKCE	rekonstrukce objektu Katerínska 17 pro CMTF UP v Olomouci	ČÁST DOK.	D.1.1
	k.ú. Olomouc město	FORMÁT	A3
		MĚŘÍTKO	1/25
S5.1			

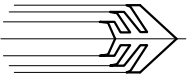
S5.4

sonda do podlahy

betonová mazanina	85mm
cihla pálená	75mm
prkna	25mm
duťina	285mm
vizualní stav trámů = OK bez známek narušení	
prkna	25mm
omítka	25mm
CELKEM	520mm



1.30A 27.5



ječmen studio - Mga. Ing.arch. Lukáš Blažek, Lazecská 51, 779 00 Olomouc, IČ: 739 51 455, DIČ: CZ8006245313
tel.: +420 608 480 987, lukasblazek@jecmen.com

ARCHITEKT: Mga. Ing.arch. Lukáš Blažek

VYPRACOVAL: Ing. Vítězslav Petr, Mga. Ing.arch. Lukáš Blažek

INVESTOR Univerzita Palackého v Olomouci, IČ: 61989592

AKCE **rekonstrukce objektu Katerínska 17 pro CMTF UP v Olomouci**

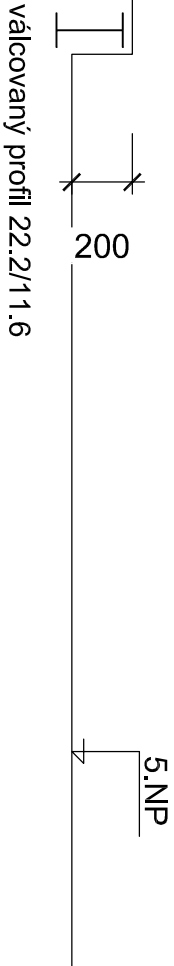
k.ú. Olomouc město

S5.4

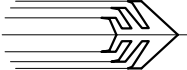
		tel.: +420 608 480 997, lukasblazek@jecmen.com	www.jecmen.com
ARCHITEKT:	MgA., Ing.arch. Lukáš Blažek		ČÍSLO ZAKÁZKY 2016/1009
VYPRACOVAL:	Ing. Vítězslav Petr, MgA., Ing.arch. Lukáš Blažek		DATUM 07/2017
INVESTOR	Univerzita Palackého v Olomouci, IČ 61989592		STUPEŇ UR+DSP
AKCE	rekonstrukce objektu Katerínska 17 pro CMTF UP v Olomouci		ČÁST DOK. D.1.1
	k.ú. Olomouc město		FORMÁT A3
	55.4		MĚŘÍTKO 1/25

S5.5

sonda do podlahy - ocelová výměna



LECMA



ječmen studio - Mgr. Ing.arch. Lukáš Blažek, Lazcecká 51, 779 00 Olomouc, IČ 739 51 455, DIČ: CZ8006245313

tel.: +420 608 480 997, lukasblazek@jecmen.com

www.jecmen.com

ARCHITEKT: Mgr. Ing.arch. Lukáš Blažek

VYPRACOVAL: Ing. Vítězslav Petr, Mgr. Ing.arch. Lukáš Blažek

INVESTOR: Univerzita Palackého v Olomouci, IČ 61989592

AKCE: **rekonstrukce objektu Katerínska 17 pro CMTF UP v Olomouci**

k.ú. Olomouc město

S5.5

ČÍSLO ZAKÁZKY	20161009
DATUM	07/2017
STUPĚŇ	UR+DSP
ČÁST DOK.	D.1.1
FORMÁT	A3
MĚŘÍTKO	1/25