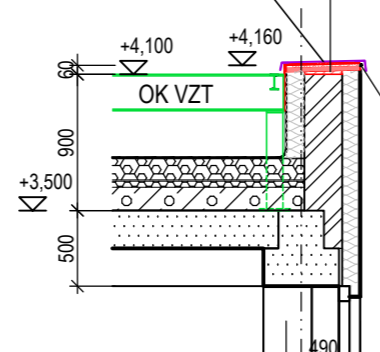


## ÚPRAVA ATKY- SEVERNÍ ČÁST M1:50

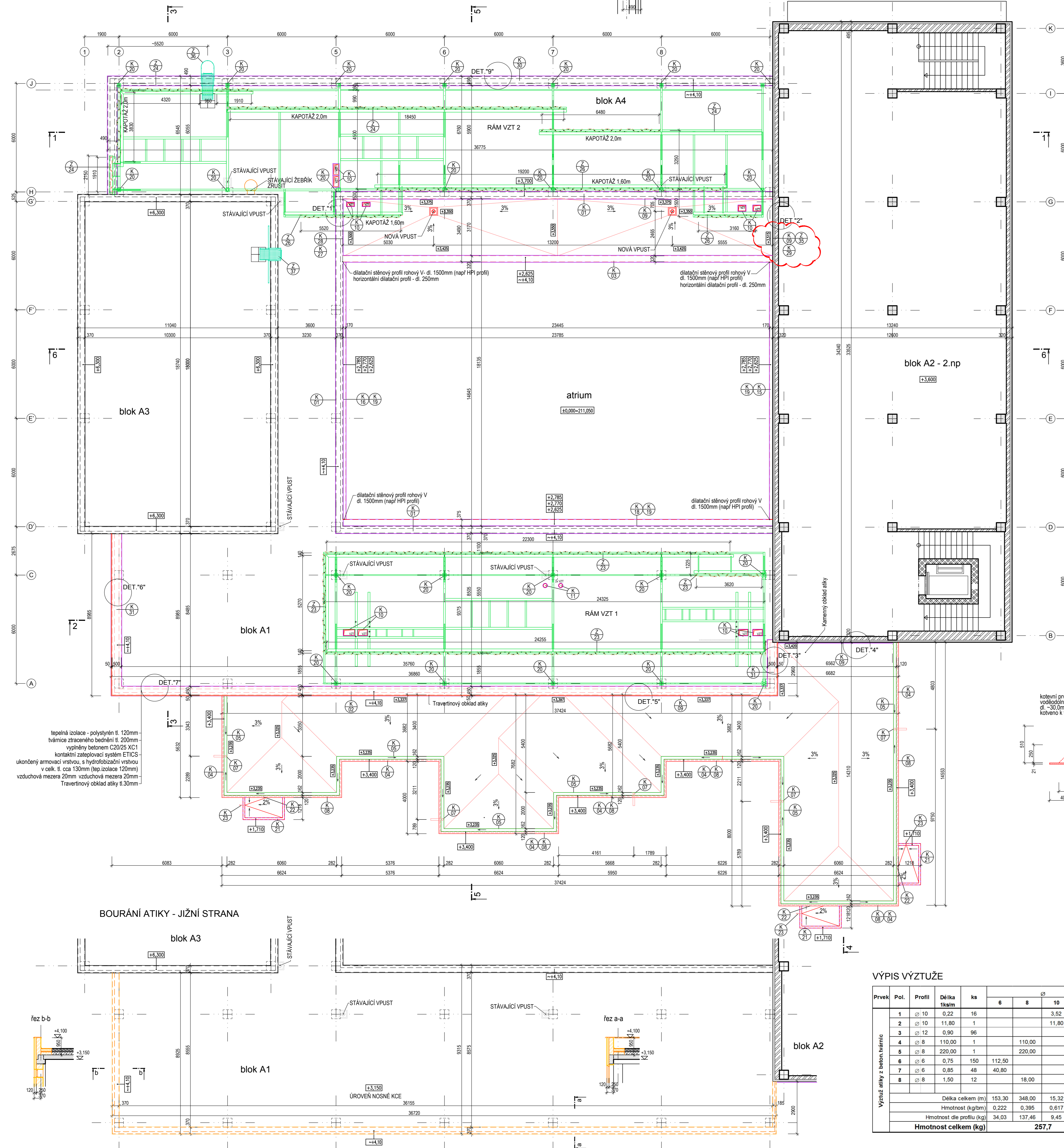
DET."9"

nová oplechování  
nová H(hnací) na stávající  
vodotěsnost plechů 21mm  
XPS 8. 20mm  
úprava podkladu horní části stávající atiky



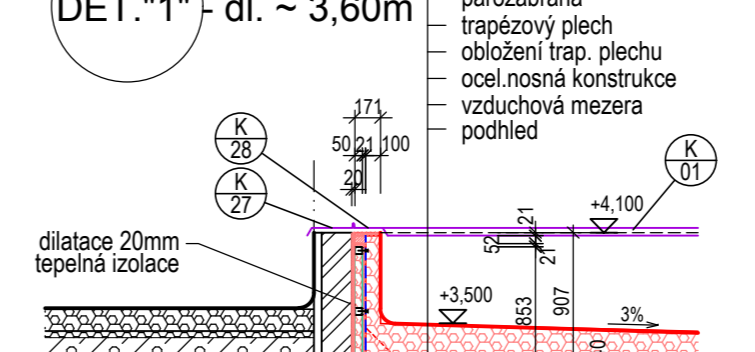
zapoření boku TI  
v místě napojení na stávající omítku  
sláv. zátopového systému

## STŘECHA - BOURACÍ PRÁCE + NOVÝ STAV M1:100

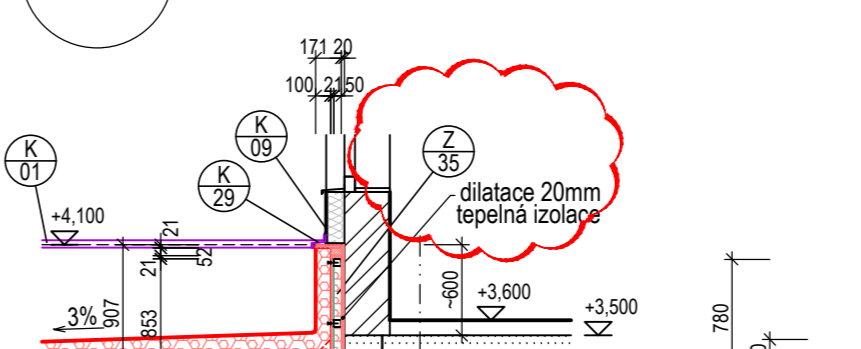


## DILATACE STŘECHY M1:50

DET."1" - dl. ~ 3,60m



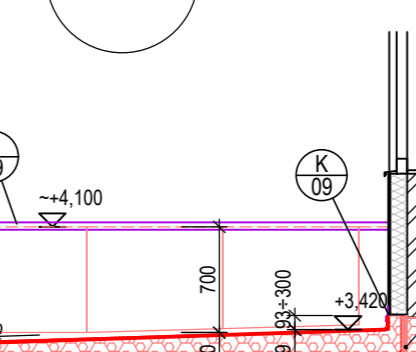
DET."2" - dl. ~ 3,60m



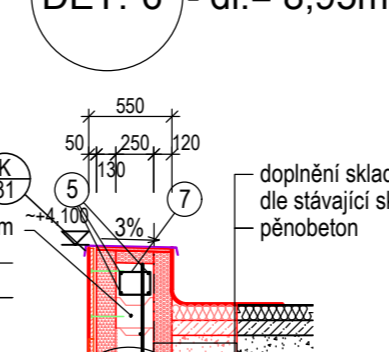
DET."7" - dl. = 6,0m



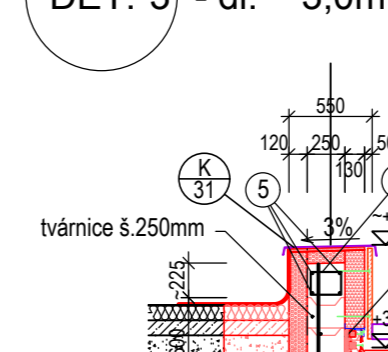
DET."4" - dl. ~ 6,60m



DET."6" - dl. = 8,95m

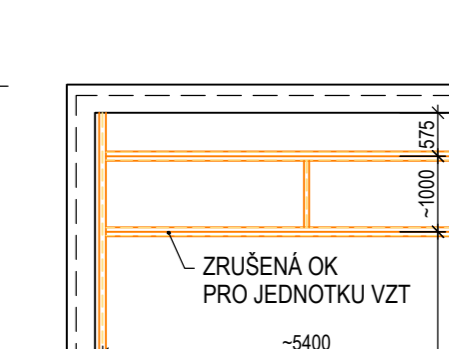


DET."3" - dl. ~ 3,0m



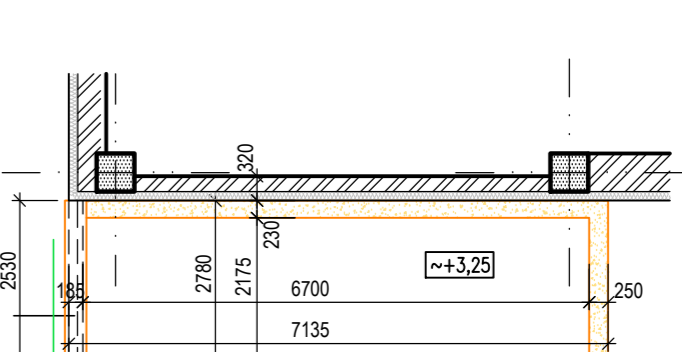
## STŘECHA M1:100

DEMONTÁŽ STÁV. OK



## STŘECHA M1:100

BOURÁNÍ STŘECHY NAD VSTUPEM



## POZNÁMKA

V MÍSTĚ OSAZENÍ PODPŮRNÉ KONSTRUKCE PRO JEDNOTKY VZT A KAPOTAŽ VZT BUDE PROVEDENA DEMONTÁŽ A OPĚTOVNÁ  
MONTÁŽ STŘEŠNÍHO PLÁŠTĚ - 24ks  
OCELOVÉ RÁMY - JSOU SOUČÁSTÍ PD S001 - SKŘ  
OCELOVÝ JÁDRO 200x50x200x1600mm - viz ZAMÝŠLENÍ  
KAPOTAŽ T.J. KOTVENO NA TRUBKY Ø 30x2,5/500/100mm NAVÁŠENÉ NA OCELOVÝ RAM PRO VZT

## LEGENDA

- Stávající konstrukce
- Nová konstrukce
- Kamenný obklad
- Travertinová deska 500x600x30mm
- Opotv. pás pro VZT a kapotaž - viz PD SKŘ
- Kapotaž VZT

## STAV K 18. 7. 2018

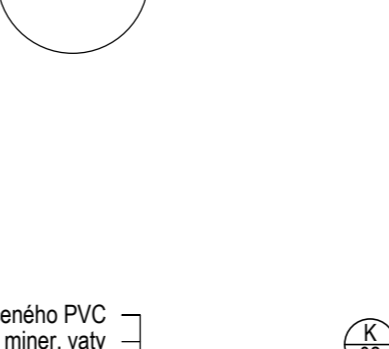
AUTOR NÁVRHU: ING. ARCH. JAN MLÁDEK, Ph.D.  
VÝŠKOVÝ SYSTÉM BIV. ±0.000 = 211,050 m n. m. (stávající úroveň podlaží 1.NP)

REVIZE	POPIS ZMĚNY	DATUM	VYPRACOVAL

AKCE: MODERNIZACE A DOBUDOVÁNÍ PRÍZEMNÍ ČÁSTI OBJEKTU Č. 47 PÍF UP, OLOMOUČ - HOLICE	STUPĚŇ PD: DPS - DOKUMENTACE PRO PROVÁDĚNÍ STAVBY
INVESTOR A OBJEDNATEL: Univerzita Palackého v Olomouci, Katedra architektury, 585 01 Olomouc, 171 47 Olomouc	OBJEKT: SO 01 - PŘÍSTAVBA A STAVĚBNÍ ÚPRAVY OBJEKTU Č. 47
MÍSTO STAVBY: areál PPF UP v Olomouci, pozemky parc. č. 1105/1, 1105/2, k.ú. 641227 Holice u Olomouce	PROJEKT: D.1.1 - ARCHITEKTONICKO-STAVĚBNÍ ŘEŠENÍ
GENERALNÍ PROJEKTANT: INTAR s.r.o., Bělohorská 111/1, 602 00 Brno, tel.: +420 542 622 111, www.intar.cz, info@intar.cz	AUTORIZACE: 20183061-4, 12/2017, 15 x A4
HLAVNÍ INŽENÝR PROJEKTU: ING. PETR SVOBODA, p.svo@intar.cz	MĚŘITKO: 1:100
ZÁKAZNÍK: ZEMSKÁ KRATOCHVILŮVÁ, zkratochvilova@intar.cz	STŘECHA BOURACÍ PRÁCE+NOVÝ STAV
OPROJEKTOVÝ PROJEKTANT: ING. PETR SVOBODA, p.svo@intar.cz	EVROPSKÝ SYSTÉM BIV. ±0.000 = 211,050 m n. m.
VYPRACOVAL: ZEMSKÁ KRATOCHVILŮVÁ, zkratochvilova@intar.cz	ČÍSLO VÝKRESU: 11

## NOVÁ ATKY - JIŽNÍ ČÁST M1:25

DET."5" - dl. = 30,0m

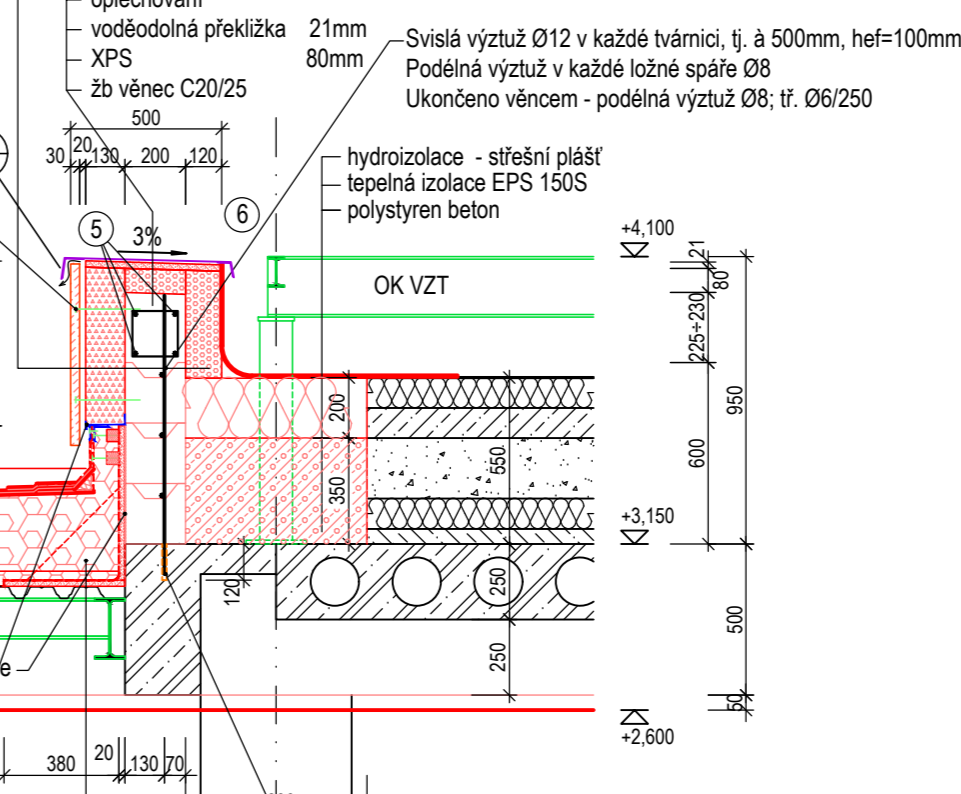


hydroizolační fólie z měkkého PVC  
spádové kliny z miner. vaty  
tepelná izolace z minerální vaty  
parozábrana  
trapezový plech  
obložení trapez. plechu  
ocel. nosná konstrukce  
vzduchová mezera  
podhled

opletování  
vodotěsnost plechů 21mm  
XPS 8. 20mm  
Zb. věnec C20/25  
1500  
Ukročeno věnec - podlaží výš 08. tl. 06/250

zaskládací pás pro ETICS  
kotelny prvek z vodorovné plechů 21mm s výstupem po cca 500mm kolmé k trapezovému plechu  
+2x tranzyky - 40x40mm

1x Ø10/150-220 ks 12x4-16  
1x Ø10 - d=8,80+2,90=11,80mm



hydroizolační fólie z měkkého PVC  
spádové kliny z miner. vaty  
tepelná izolace z minerální vaty  
parozábrana  
trapezový plech  
obložení trapez. plechu  
ocel. nosná konstrukce  
vzduchová mezera  
podhled

1x Ø10/150-220 ks 12x4-16  
1x Ø10 - d=8,80+2,90=11,80mm

## VÝPIS VÝZTUŽE

Prvek	Pol.	Profil	Délka řezem	ks	6	8	10	12
1	1	10	0,22	18			3,52	
2	2	10	11,90	1			11,90	
3	3	12	0,90	96				86,40
4	4	8	110,00	1		110,00		
5	5	8	220,00	1		220,00		
6	6	6	0,75	150	112,50			
7	7	6	0,85	48	40,80			
8	8	8	1,50	12		18,00		
Délka celkem (m)				153,30	348,00	15,32	86,40	
Hmotnost (kg/m³)				0,222	0,395	0,617	0,888	
Hmotnost celkem (kg)				34,03	137,46	9,45	76,72	
Hmotnost celkem (kg)							251,7	