

PSV - ZÁMEČNICKÉ VÝROBKY

DOBUDOVÁNÍ A MODERNIZACE INFRASTRUKTURY PRO PRAKTICKOU VÝUKU NA PRŮ UPOL

OZNAČENÍ: SCHÉMA + POPIS:

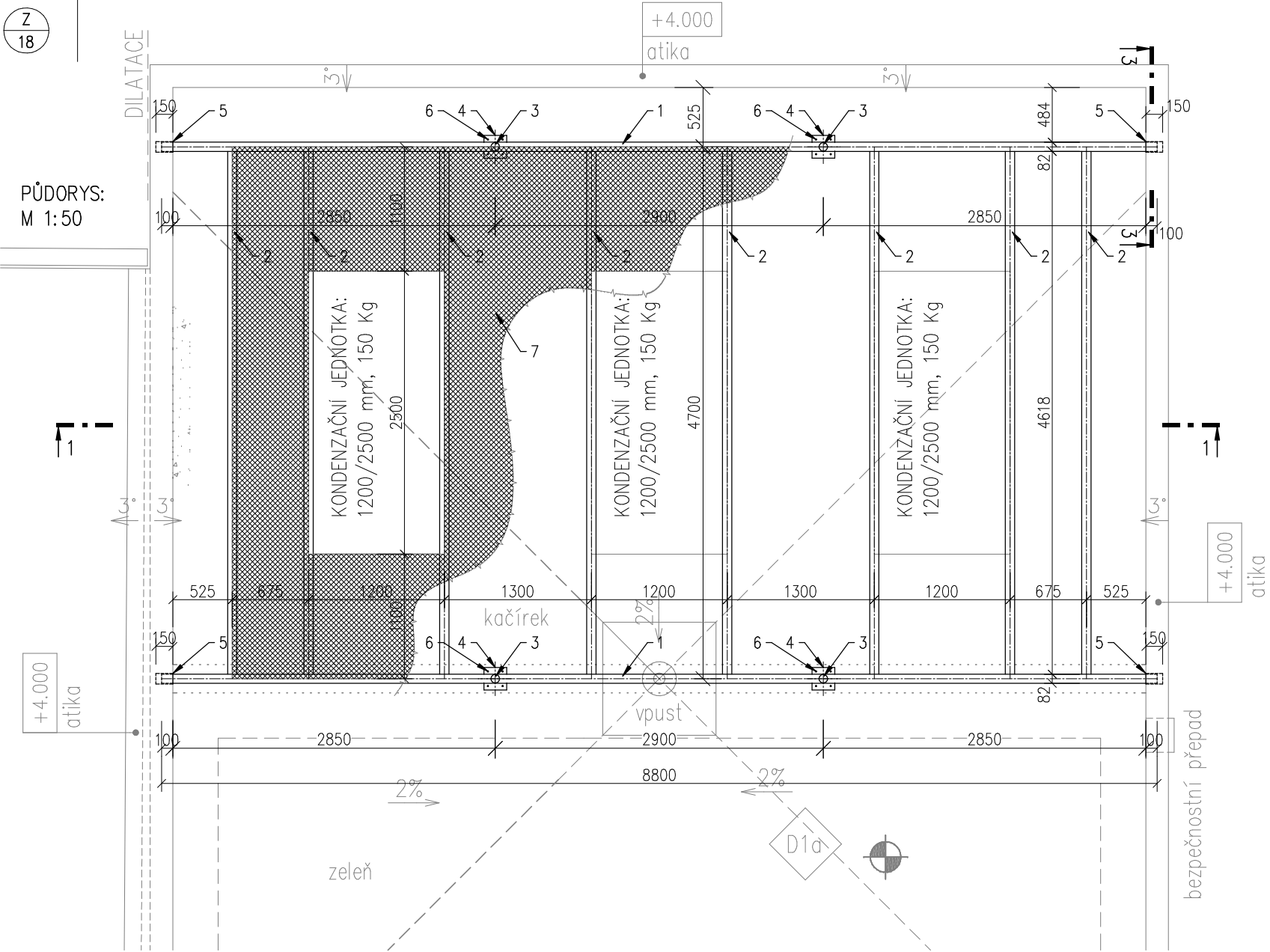


ZAK. Č.:	DATUM:	STRÁNKA:
1723	12/2017	Z.08

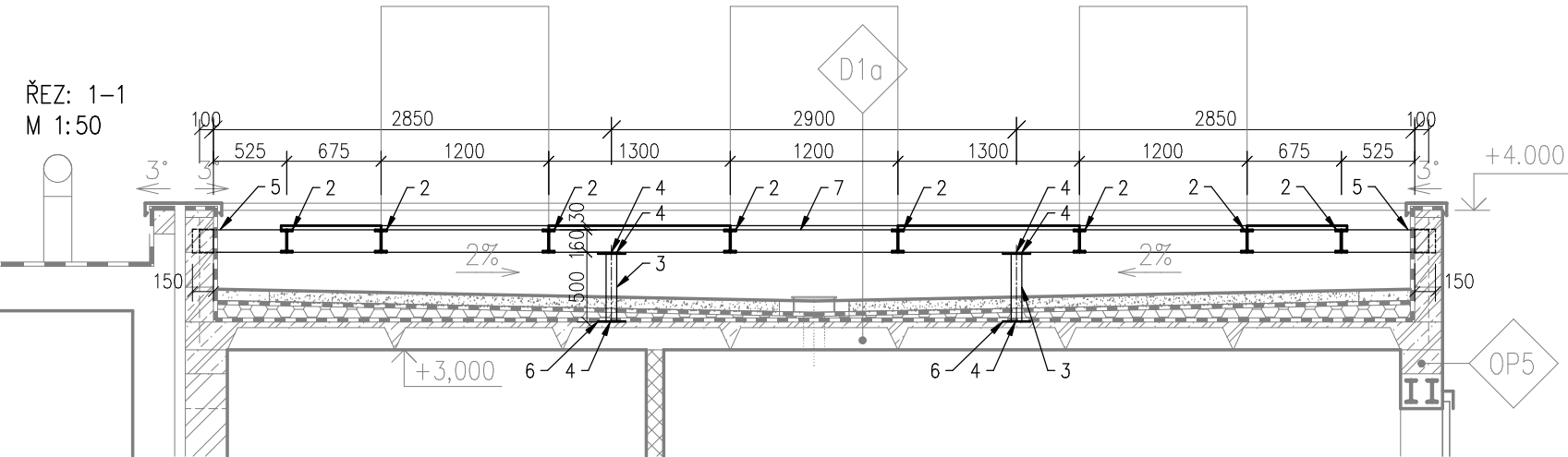
POČET KUSŮ:					
OBJ.	SO-01	SO-02	SO-03	SO-04	CELKEM:
	-	-	1	-	1

Z  
18

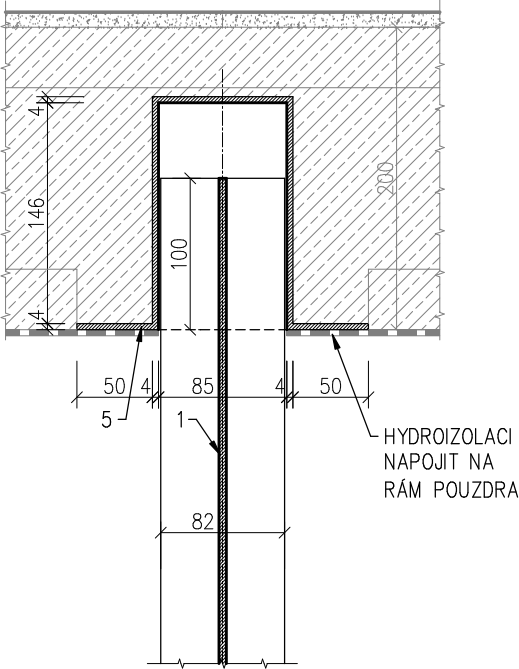
PŮDORYS:  
M 1:50



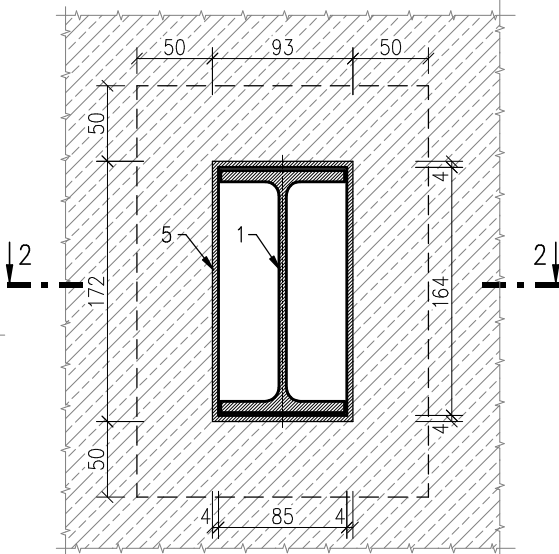
ŘEZ: 1-1  
M 1:50



PŮDORYS 2-2:  
POLOŽKA 8.5 – POUZDRO  
M 1:10



ŘEZ 3-3:  
POLOŽKA 8.5 – POUZDRO  
M 1:10



KONSTRUKCE PRO ULOŽENÍ KONDENZAČNÍCH JEDNOTEK

POPIS: NOSNÁ KONSTRUKCE PRO ULOŽENÍ KONDENZAČNÍCH JEDNOTEK A JEJICH VLASTNÍHO NOSNÉHO ROŠTU  
NOSNÁ KONSTRUKCE BUDE PROVEDENA Z OCELOVÝCH VÁLCOVANÝCH PROFILŮ "IPE" 8.160 ULOŽENÁ NA OCELOVÝCH SLOUPCÍCH Z TRUBKOVÉ OCELI Ø 76x5 mm, A ATICE (KLUZNÉ ULOŽENÍ).  
NOSNÍK IPE BUDE VSUNUT DO OCELOVÉHO POUZDRA (SVAŘENEC Z PÁSOVÉ OCELI tl. 4mm), POZDRO BUDE NAPOJENO NA HYDROIZOLACI STŘECHY  
POCHOZÍ PLOCHY (PODESTY) Z POROROŠTU, ŘEŠENY JAKO ODJÍMATELNÉ

KOTVENÍ: CHEMICKÉ KOTVY DO BETONU, M12

POVRCHOVÁ ÚPRAVA: ŽÁROVĚ ZINKOVÁNO

- MATERIÁL:
- 1 – NOSNÍK – IPE 160 – DÉLKA 8800mm
  - 2 – NOSNÍK – IPE 160 – DÉLKA 4700mm
  - 3 – SLOUPEK – TRUBKA Ø76x5 mm
  - 4 – PLOTNA SLOUPKU – PÁSOVÁ OCEL 200x200x8mm
  - 5 – POUZDRO – SVAŘENEC, PÁSOVÁ OCEL tl. 4mm, HLOUBKA 150mm
  - 6 – CHEMICKÉ KOTVY DO BETONU, M12, CELKEM 16ks
  - 7 – PODESTA – POROROŠT, TL. 30mm

POZNÁMKA:

- SVARY ZABROUSIT, HRANY ZAOBLIT, ZAVÍČKOVAT,
- PŘED VÝROBOU NUTNO NA MÍSTĚ OVĚŘIT SKUTEČNÉ ROZMĚRY, PŘÍPADNÉ ZMĚNY NUTNO KONZULTOVAT S INVESTOREM A PROJEKTANTEM
- DOKUMENTACE NENAHRADUJE VÝROBNÍ DOKUMENTACI, DOPRACOVÁNÍ DETAILŮ, OPTIMALIZACE DIMENZE JEDNOTLIVÝCH PRVKŮ A DIMENZE KOTEV JE POVINNOSTÍ ZHOTOVITELE V RÁMCI DÍLENSKÉ DOKUMENTACE DODAVATELE, VČ. STATICKÉHO POSOUZENÍ
- KONSTRUKCE BUDE UZEMNĚNA – BUDE SPOJENA S HLAVNÍM POSPOJOVÁNÍM, ALE NEBUDE NAPOJENA NA JÍMACÍ SOUSTAVU

VÝPIS OCELI S235:

POL.	PROFIL	délka (m)	počet (ks)	celk. dl. (m)	hmotnost (kg/m)	hmot. celkem (kg)
1	IPE 160	8,80	2	17,60	15,80	278,08
2	IPE 160	4,70	8	37,60	15,80	594,08
3	OCELOVÁ TRUBKA Ø76x5mm	0,50	4	2,00	8,76	17,52
4	PÁSOVÁ OCEL 200x8mm	0,20	12	2,40	12,40	29,76
5	PÁSOVÁ OCEL 150x4mm	0,90	4	3,60	6,40	23,04
7	POROROŠT	26,48*	1	26,48*	21,50*	564,70
SOUČET					kg	1507,18
DROBNÝ A SPOJOVACÍ MATERIÁL 10%					kg	150,72
VÁHA OCELI CELKEM					kg	1657,90