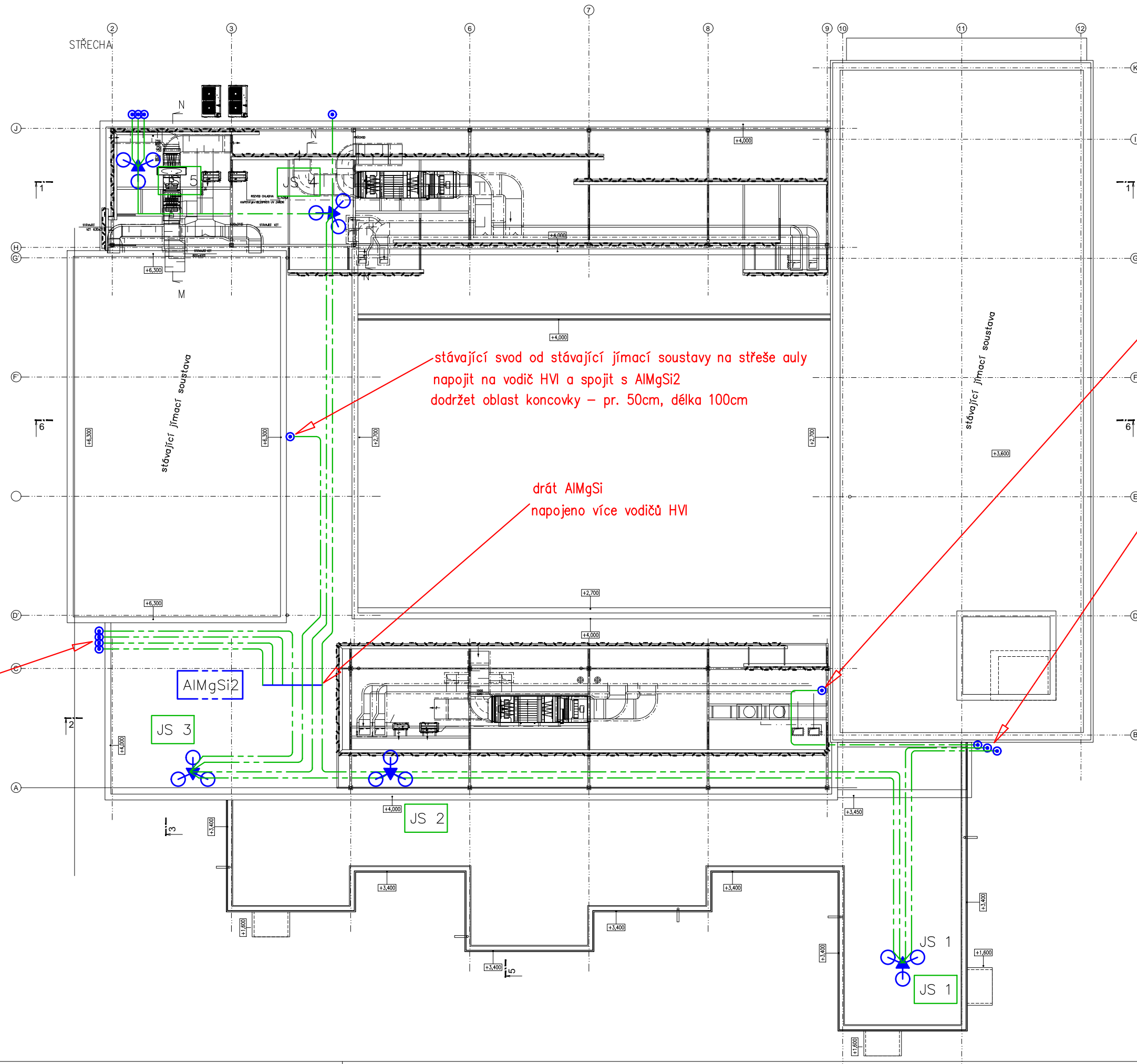


4x vodič HVI, pr. 23mm, šedá barva  
vzdálenost mezi vodiči 200mm  
min. poloměr ohybu vodiče 230mm  
vodiče instalovány na fasádě z travertinu

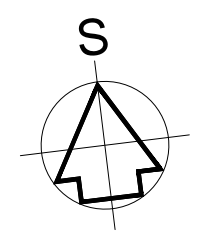


4x vodič HVI, pr. 23mm, šedá barva  
vzdálenost mezi vodiči 200mm  
min. poloměr ohybu vodiče 230mm  
vodiče instalovány na fasádě z travertinu

--- HVI vodič na betonových podpěrách  
— vodič AlMgSi — pro napojení  
vícе vodičů HVI

stávající svod od stávající jímací soustavy na střeše výškové budovy  
napojit na vodič HVI a spojit se zemnicí soustavou  
dodržet oblast koncovky — pr. 50cm, délka 100cm

3x vodič HVI, pr. 23mm, šedá barva  
vzdálenost mezi vodiči 200mm  
min. poloměr ohybu vodiče 230mm  
vodiče instalovány na fasádě výškové budovy



AUTOR NÁVRHU: ING. ARCH. JAN MLÉČKA, Ph.D.  
VÝŠKOVÝ SYSTÉM Bpv ±0,000 = 211,050 m n. m. (stávající úroveň podlahy 1.NP)

REVIZE:	POPIS ZMĚNY:	DATUM:	VYPRACOVAL:
01	ZMĚNA JÍMACÍ SOUSTAVY	02/2020	PUNČOCHÁŘ

AKCE: MODERNIZACE A DOBUDOVÁNÍ PŘÍZEMNÍ ČÁSTI OBJEKTU Č. 47 PŘF UP, OLOMOUC - HOLICE		STUPEŇ PD: DPS - DOKUMENTACE PRO PROVÁDĚNÍ STAVBY	
INVESTOR A OBJEDNATEL: Univerzita Palackého v Olomouci Křížkovského 511/8, 771 47 Olomouc		OBJEKT: SO 01 - PŘÍSTAVBA A STAVEBNÍ ÚPRAVY OBJEKTU Č. 47	
MÍSTO STAVBY: areál PŘF UP v Olomouci pozemky parc. č. 1705/1, 1705/42, k.ú. 641227 Holice u Olomouce		PROFESE: D.1.4.G - Silnoproudá elektrotechnika, bleskosvod	
GENERÁLNÍ PROJEKTANT:  INTAR a.s. Bezručova 81/17a, 602 00 Brno tel.: +420 543 422 211 www.intar.cz, info@intar.cz		ZAKÁZKOVÉ ČÍSLO: 20193061-4	
HLAVNÍ INŽENÝR PROJEKTU: ING. PETR SVOBODA, psvoboda@intar.cz		AUTORIZACE:	
HLAVNÍ ARCHITEKT PROJEKTU: ING. ARCH. B. LANCMAN, blancman@intar.cz		DATUM: 12/2017	
ZHOTOVITEL ČÁSTI:  INTAR a.s. Bezručova 81/17a, 602 00 Brno tel.: +420 543 422 211 www.intar.cz, info@intar.cz		FORMÁT: 8 x A4	
ODPOVĚDNÝ PROJEKTANT: ING. ZDENEK ILLEK, zillek@intar.cz		KOPIE:	
VYPRACOVAL: Marek Punčochář, mpuncochar@intar.cz		MĚŘÍTKO: 1:200	
		VÝKRES: Jímací soustava	
		EVIDENČNÍ ČÍSLO: 20193061-4/SO 01/D.1.4.G.14	
		ČÍSLO VÝKRESU: 12	
		REVIZE: 01	