

UPOL47 - M1.10

Kontaktní osoba:
Čís. zakázky:
Firma:
Číslo zákazníka:

Datum: 09.01.2020
Zpracovatel: Ing. Antonín Mašlaň



MAŠLAŇ s.r.o.

Kelč 553
75643 Kelč

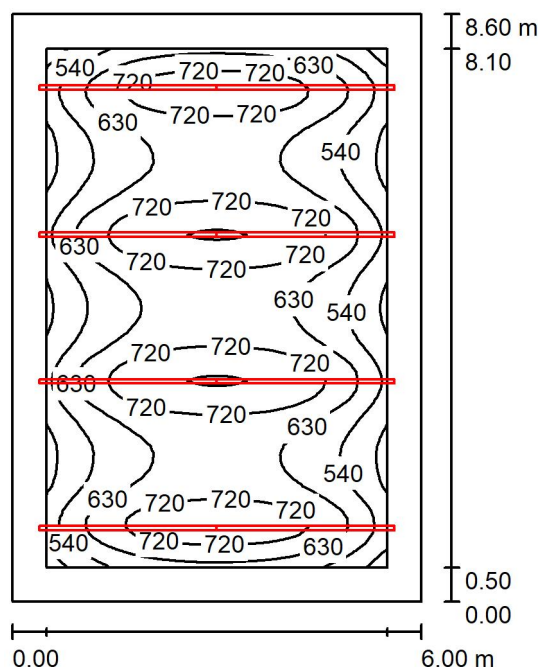
Zpracovatel Ing. Antonín Mašlaň
Telefon +420777913550
Fax
e-mail maslan@maslan.cz

Obsah

UPOL47 - M1.10

Titulní strana projektu	1
Obsah	2
M 1.10 - učebna	
Shrnutí	3
Kusovník svítidel	4
Svítidla (situační plán)	5

MAŠLAŇ s.r.o.

Kelč 553
75643 KelčZpracovatel Ing. Antonín Mašlaň
Telefon +420777913550
Fax
e-mail maslan@maslan.cz**M 1.10 - učebna / Shrnutí**

Výška místnosti: 3.250 m, Montážní výška: 2.700 m, Činitel údržby: 0.80

Hodnoty v Lux, Měřítko 1:111

Plocha	ρ [%]	E_m [lx]	E_{min} [lx]	E_{max} [lx]	E_{min} / E_m
Uživatelská úroveň	/	640	404	818	0.631
Podlaha	20	513	264	685	0.515
Strop	70	97	67	110	0.689
Stěny (4)	50	201	70	371	/

Uživatelská úroveň:

Výška: 0.850 m
 Rastr: 64 x 64 Body
 Okrajová zóna: 0.500 m

Kusovník svítidel

Č.	ks	Označení (Opravný faktor)	Φ (Svítidlo) [lm]	Φ (Zdroje:) [lm]	P [W]
1	8	VM elektro s.r.o. www.vmelektro.cz VML 840 AP1 Z MM VML 840 AP1 Z MM (1.000)	5057	5060	40.0
Celkem:			40455	40480	320.0

Specifický příkon: $6.20 \text{ W/m}^2 = 0.97 \text{ W/m}^2/100 \text{ lx}$ (Základní plocha: 51.60 m^2)



MAŠLAŇ s.r.o.

Kelč 553
75643 Kelč

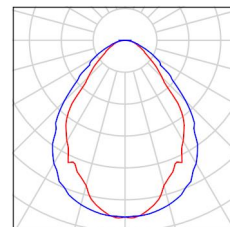
Zpracovatel Ing. Antonín Mašlaň
Telefon +420777913550
Fax
e-mail maslan@maslan.cz

M 1.10 - učebna / Kusovník svítidel

8 ks

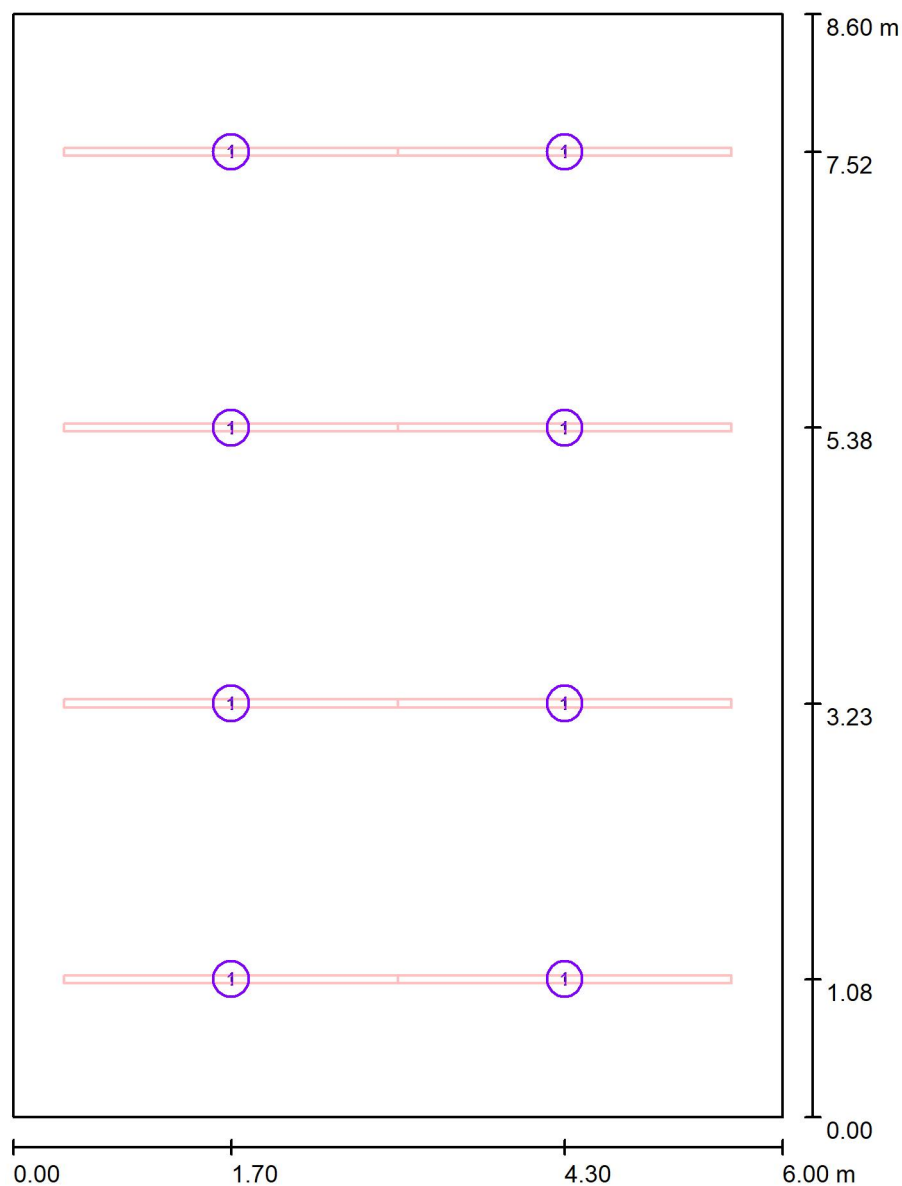
VM elektro s.r.o. | www.vmelektro.cz VML 840
AP1 Z MM VML 840 AP1 Z MM
C. výrobku: VML 840 AP1 Z MM
Světelný tok (Svítidlo): 5057 lm
Světelný tok (Zdroje:): 5060 lm
Výkon svítidla: 40.0 W
Klasifikace svítidel dle CIE: 100
Kód CIE Flux Code: 63 89 97 100 100
Osazení: 1 x LED (Opravný faktor 1.000).

Obrázek svítidla najdete
v našem katalogu
svítidel.





MAŠLAŇ s.r.o.

Kelč 553
75643 KelčZpracovatel Ing. Antonín Mašlaň
Telefon +420777913550
Fax
e-mail maslan@maslan.cz**M 1.10 - učebna / Svítidla (situační plán)**

Měřítko 1 : 59

Kusovník svítidel

Č.	ks	Označení
1	8	VM elektro s.r.o. www.vmelektro.cz VML 840 AP1 Z MM VML 840 AP1 Z MM