

Stolová podnož

Uvedené rozměry mohou mít toleranci +/- 7% uvedeného rozměru.

73 cm vysoké ocelové podnože jsou ideální podpěrou pod jídelní a pracovní desky, ale i pro velké stoly do zasedaček. Každá noha má čtyři otvory na šrouby.

Velikost: 730 x 170 x 170 mm

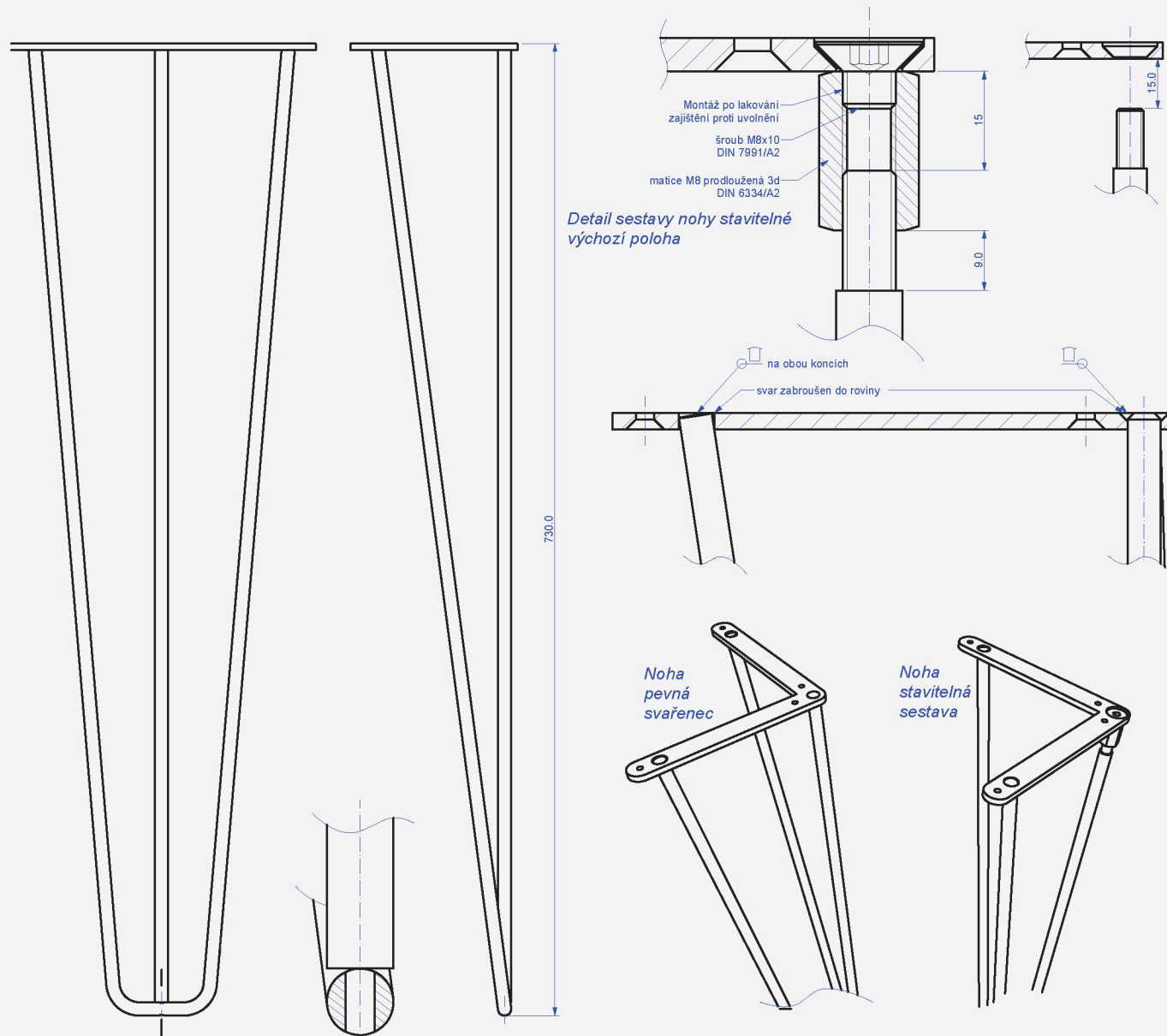
Material: kulatina S235, d10mm

Výpalek: S235 5mm

Nosnost: 400 kg

Povrchová úprava: komaxit

Na každý stůl připadá jedna noha stavitelná a čtyři nohy pevně svařené.



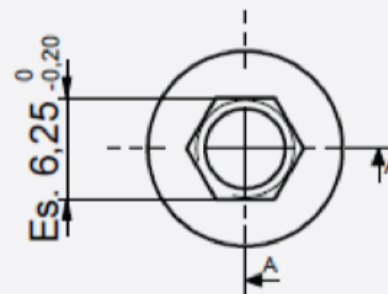
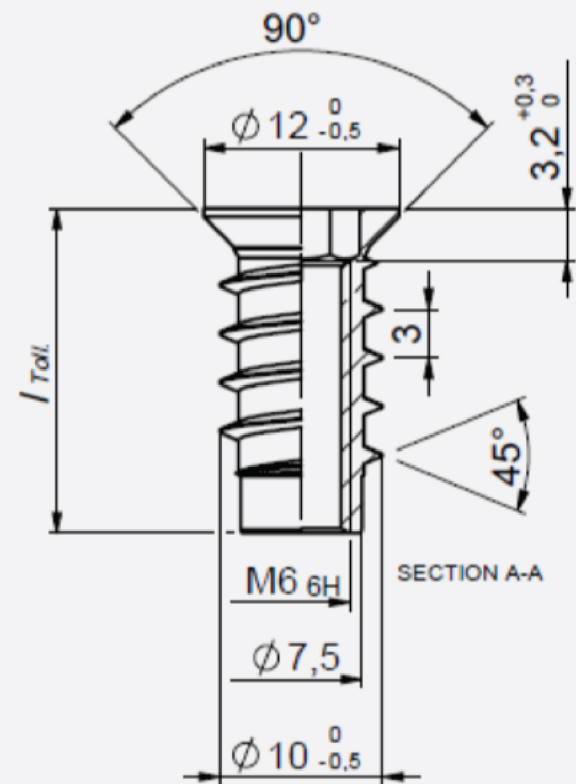
Závrtná matice se zápustnou hlavou

Uvedené rozměry mohou mít toleranci +/- 7% uvedeného rozměru.

Materiál: ocel (RST36 DIN 17111 EN 10263-2)

Tolerance: ISO 2768-1 m

Povrchová úprava: galvanický zinek min. 8 µm,
modrá pasivace (Cr6+ Free)



Šroub zápusťný inbus

DIN 7991 M6x16

nerez A2

Uvedené rozměry mohou mít toleranci +/- 7% uvedeného rozměru.

Průměr d (mm): M6

Délka L (mm): 16

Rozměr pro klíč s, v (mm):4

Výška k, m, s (mm): 3,72

Norma ČSN: 021144

Norma DIN: 7991

Norma ISO: 10642

Typ závitů: metrický

Tvar hlavy: zápusťná

Materiál: nerezová ocel

Povrchová úprava: A2

Stoupání závitů: 1,00

Délka b, t (mm): 16

Průměr d1, dc, dk, dp (mm): 12

Typ drážky: inbus

