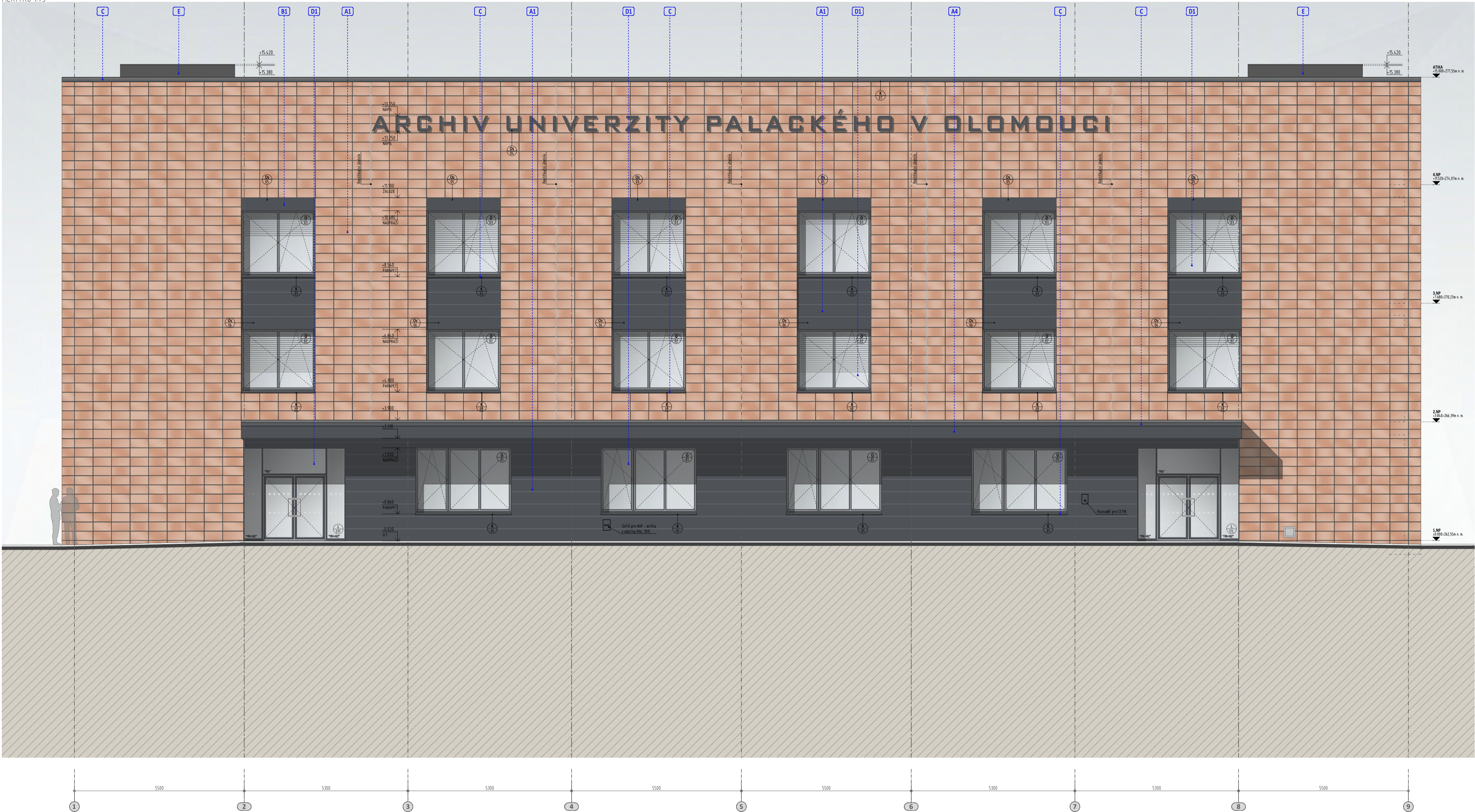


POHLED JIHOZÁPADNÍ

MĚRÍTKO 1:75



Legenda povrchů:

- A1** PROVĚTRÁVANÝ ZATEPLOVACÍ SYSTÉM S OKLADOVÝMI DESKAMI, BAREVNÝ ODSTÍN, POKROVĚVÁ ÚPRAVA, MATERIÁL: PŘÍRODNÍ ČERVENÝ VÝPLNĚ ODSTÍN ČHELNÉHO STŘEPU S PATNOU (DLE ODSOULHASENÉHO VZORKU)
- A2** PROVĚTRÁVANÝ ZATEPLOVACÍ SYSTÉM S PLECHOVÝM OKLADEM, BAREVNÝ ODSTÍN, POKROVĚVÁ ÚPRAVA, MATERIÁL: PŘEDPROFILOVANÉ FASÁDNÍ TITANZINKOVÉ PLECHY S PŘÍRODNÍ BRDLČKOVÉ ŠEDOU PATNOU
- A3** KONTAKTNÍ ZATEPLOVACÍ SYSTÉM S CHELNOU BACETOU, BAREVNÝ ODSTÍN, POKROVĚVÁ ÚPRAVA, MATERIÁL: SILIKONOVÁ OMÍTKA RAL 7015 (ZVNOST, STRUKTURA, ODSTÍN DLE ODSOULHASENÉHO VZORKU)
- A4** KONTAKTNÍ ZATEPLOVACÍ SYSTÉM S TĚMOVĚSTVOU SILIKONOVOU PROBARVENOU OMÍTKOU, BAREVNÝ ODSTÍN, POKROVĚVÁ ÚPRAVA, MATERIÁL: SILIKONOVÁ OMÍTKA RAL 7015 (ZVNOST, STRUKTURA, ODSTÍN DLE ODSOULHASENÉHO VZORKU)
- B1** ZÁMĚNKOVÉ A KOMPLETIZOVANÉ PRVKY NA FASÁDĚ OBJEKTU, BAREVNÝ ODSTÍN, POKROVĚVÁ ÚPRAVA, MATERIÁL: ŽÁROVĚ ZINKOVANÉ OCELOVÉ PROFILY A PLECHY - NÁSTŘIK V ODSTÍNU RAL7015
- B2** ZÁMĚNKOVÉ A KOMPLETIZOVANÉ PRVKY NA FASÁDĚ OBJEKTU, BAREVNÝ ODSTÍN, POKROVĚVÁ ÚPRAVA, MATERIÁL: ŽÁROVĚ ZINKOVANÉ OCELOVÉ PROFILY A PLECHY
- C** KLEMPÍŘSKÉ PRVKY NA FASÁDĚ OBJEKTU, BAREVNÝ ODSTÍN, POKROVĚVÁ ÚPRAVA, MATERIÁL: TITANZINKOVÉ PLECHY S PŘÍRODNÍ BRDLČKOVÉ ŠEDOU PATNOU
- D1** OKENNÍ A DVEŘNÍ VÝPLNĚ OTVORŮ, ZASKLENĚ ČÍRÝM ODOLNÝM SKLEM, BAREVNÝ ODSTÍN, POKROVĚVÁ ÚPRAVA, MATERIÁL: HLINÍKOVÉ PROFILY V ODSTÍNU RAL7015 - BRDLČKOVÁ ŠEDÁ
- D2** SLOUPKOPŘÍČKOVÁ PROSKLENĚNÁ FASÁDA, ZASKLENĚ ČÍRÝM ODOLNÝM SKLEM S REFLEXNÍ FÓLIÍ, BAREVNÝ ODSTÍN, POKROVĚVÁ ÚPRAVA, MATERIÁL: HLINÍKOVÉ PROFILY V ODSTÍNU RAL7015 - BRDLČKOVÁ ŠEDÁ
- D3** STŘEŠNÍ SVĚTLÍKY, ZASKLENĚ ČÍRÝM ODOLNÝM SKLEM, BAREVNÝ ODSTÍN, POKROVĚVÁ ÚPRAVA, MATERIÁL: HLINÍKOVÉ PROFILY V ODSTÍNU RAL7015 - BRDLČKOVÁ ŠEDÁ
- E** HYDROIZOLAČNÍ KRYTINA STŘEŠNÍHO PLÁŠTĚ, BAREVNÝ ODSTÍN, POKROVĚVÁ ÚPRAVA, MATERIÁL: HYDROIZOLAČNÍ ASFALTOVÉ PÁSY S OCHRANNÝM BRDLČKOVÝM POSYPEM

Legenda značení - odkazy na ostatní části dokumentace:

- Ob** VÝPIS PRVKŮ PSV - OBVODOVÝ PLÁŠŤ (S POŘADOVÝM ČÍSLEM SKLADBY)
- Sp** VÝPIS SKLADBY K-ČÍ - STŘEŠNÍ PLÁŠŤ (S POŘADOVÝM ČÍSLEM SKLADBY)
- It** VÝPIS SKLADBY K-ČÍ - ISOLACE SPODNÍ STAVBY (S POŘADOVÝM ČÍSLEM SKLADBY)
- P** VÝPIS SKLADBY K-ČÍ - PODLAHY (S POŘADOVÝM ČÍSLEM SKLADBY)
- Up** VÝPIS ÚPRAV POKROVŮ (S POŘADOVÝM ČÍSLEM ÚPRAVY)
- D** VÝPIS PRVKŮ PSV - DVEŘNÍ VÝPLNĚ (S POŘADOVÝM ČÍSLEM PRVKU)
- O** VÝPIS PRVKŮ PSV - OKENNÍ VÝPLNĚ (S POŘADOVÝM ČÍSLEM PRVKU)
- T** VÝPIS PRVKŮ PSV - TRUHÁŘSKÉ VÝROBKY (S POŘADOVÝM ČÍSLEM PRVKU)
- Z** VÝPIS PRVKŮ PSV - ZÁMĚNKOVÉ VÝROBKY (S POŘADOVÝM ČÍSLEM PRVKU)
- K** VÝPIS PRVKŮ PSV - KLEMPÍŘSKÉ VÝROBKY (S POŘADOVÝM ČÍSLEM PRVKU)
- Os** VÝPIS PRVKŮ PSV - OSTATNÍ VÝROBKY (S POŘADOVÝM ČÍSLEM PRVKU)
- L** VÝPIS PRVKŮ PSV - LEHKÝ OBVODOVÝ PLÁŠŤ (S POŘADOVÝM ČÍSLEM PRVKU)
- R** VÝPIS PŘEKLADŮ (S POŘADOVÝM ČÍSLEM PRVKU)
- X** STAVEBNÍ ÚPRAVY - PROSTUPY, NKY, DRÁŽKY, ... (S POŘADOVÝM ČÍSLEM ÚPRAVY A ROZMĚREM)
- D** VÝPIS STAVEBNÍCH DETALŮ (saz. DD-ODDÁVATELSKÝ DETAIL K ODSOULHASENÍ)

Poznámka k pohledům:


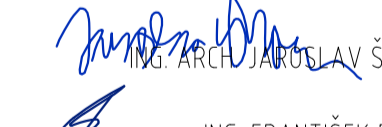

- OBVODOVÝ PLÁŠŤ BUDĚ ZATEPLEN CERTIFIKOVANÝM ZATEPLOVACÍM SYSTÉMEM PROVEDENÉM DLE ČSN 732901.
- POŽADAVKY NA TRIDU REAKCE NA OHNĚN KOMPROMITOVANÍHO TEPELNÉ ISOLÁČNÍHO SYSTÉMU A INDEX ŠÍŘENÍ PLAMĚNE PO POVRCHU VIZ. POŽÁRNĚ BEZPEČNOSTNÍ ŘEŠENÍ STAVBY.
- PŘÍPRAVA PODKLADU, SPRACOVÁNÍ A APLIKACE JEDNOTLIVÝCH VÝROBKŮ VÝSTEV DLE TECHNOLOGICKÉHO PŘEDPISU VÝROBCE.
- NAVŘÍ A POSOUZENÍ MECHANICKÉHO UPEVNĚNÍ TEPELNÉHO ISOLANTU PROVĚDĚ DODAVATEL KZS DLE ČSN 732901.
- PŘED LEPENÍM DESEK VNE ŠÍHO TEPELNÉ ISOLÁČNÍHO SYSTÉMU OSADIT ZAKLÁDAČÍ SOKLOVÉ PROFILY NA NAVAZUJÍCÍ ČÁSTI KONSTRUKCE, PROSTUPUJÍCÍ PRVKY, PŘÍPRAVY A K PROKLAJÍ SE BEZPROSTŘEDNĚ PŘED LEPENÍM APLIKOVAT URČENÉ TĚSNÍCÍ PÁSKY.
- VEŠKERÉ KLEMPÍŘSKÉ PRVKY BUDOU PROVEDĚNÝ A OSAZENÝ V SOULADU S ČSN 73 3610 NAVRHOVÁNÍ KLEMPÍŘSKÝCH KONSTRUKCÍ.
- KLEMPÍŘSKÉ PRVKY VĚ ŠTYKU S ASFALTOVÝM PÁSEM BUDOU S OHLEDEM NA MOŽNOU BITUMENOVOU KORÓZI PLECHU OPATŘENÝ UZÁVÍRAČÍ VRSTVOU OCHRANNÉHO NÁTERU NA BAZI CHLOROKAUČUKU.
- V SOULADU S ČSN EN 62395 BUDĚ OBJEKT OPATŘEN JÍMAČÍ HROMOSVOUDNOU SOUSTAVOU, KTERÁ BUDĚ TVOŘENA JÍMAČÍM VEDENÍM, TYČÍMI A OBVODOVÝM UZEMNĚNÍM SOUSTAVY BUDĚ SPOJENA S OBVODOVÝM A ZÁKLADOVÝM UZEMNĚNÍM POMOCÍ SVODŮ - PODROBNĚ VIZ. PROFESNÍ ČÁST SILNOPROUDÉ ELEKTROINSTALACE.
- TEPELNÁ ISOLACE VNĚ ŠÍHO OBVODOVÉHO PLÁŠTĚ BUDĚ U NÁPOJENÍ ŠÍHO VÝPLNĚ OTVORŮ A ODTĚNÍ PŘEČÁŽENÁ 0,4mm NA KAM VÝPLNĚ.
- VEŠKERÉ POHLEDY A KONCOVÉ PRVKY MUSÍ BÝT PŘED ZABUDOVÁNÍM VYZNÁMKOVÁNY A ODSOULHASENÝ ZE STRANY INVESTORA, ARCHITEKTA A DODAVATELE.

DATUM	VYPRACOVAL	POPIS OBSAHU REVIZE	Č. REVIZI

Souřadnicový systém
Výškový systém
±0,000=262,550m n. m.

S-JTSK
Bpv

Název a stupeň projektu	Archiv UP v Olomouci		
DOKUMENTACE PRO PROVÁDĚNÍ STAVBY			
Datum zpracování projektu	10/2019	Kat. úroveň	Neředlin
Zakázkové číslo GP			8-019/116/04

Generální projektant 	ALFAPROJEKT OLOMOUC, a.s. Tylova 1136/4, 772 00, Olomouc tel: 585 206 060, fax: 585 227 166 e-mail: alfaprojekt@alfaprojekt.com IČ: 258 43 280	
	Architekt projektu 	Ing. FRANTIŠEK BABICA
	Manažer projektu 	Ing. PETR ZACHRDLE

Zodpovědný projektant	ING. PETR ZACHRDLE	Autorizace	Zpracovatel částí projektu ALFAPROJEKT OLOMOUC, a.s. Tylova 1136/4, 772 00, Olomouc tel: 585 206 060, fax: 585 227 166 e-mail: alfaprojekt@alfaprojekt.com IČ: 258 43 280 Zakázkové číslo: R-019/116/04		
Vypracoval		ING. PETR ZACHRDLE			
Objekt/Soubor	SO01 ARCHIV		Formát	BxAL	
			Měřítko	1:75	
			Datum t. vydání	20.12.2019	
Část dokumentace	Architektonicko-stavební řešení			Kód části	Paré
				D.1.1.1	
Název přílohy	POHLED JIHOZÁPADNÍ			Číslo přílohy	702.

Stupeň	DPS	Objekt	SO01	Část	AST	Číslo přílohy	702.	Příloha	POH-JZ	Revize	00
--------	-----	--------	------	------	-----	---------------	------	---------	--------	--------	----