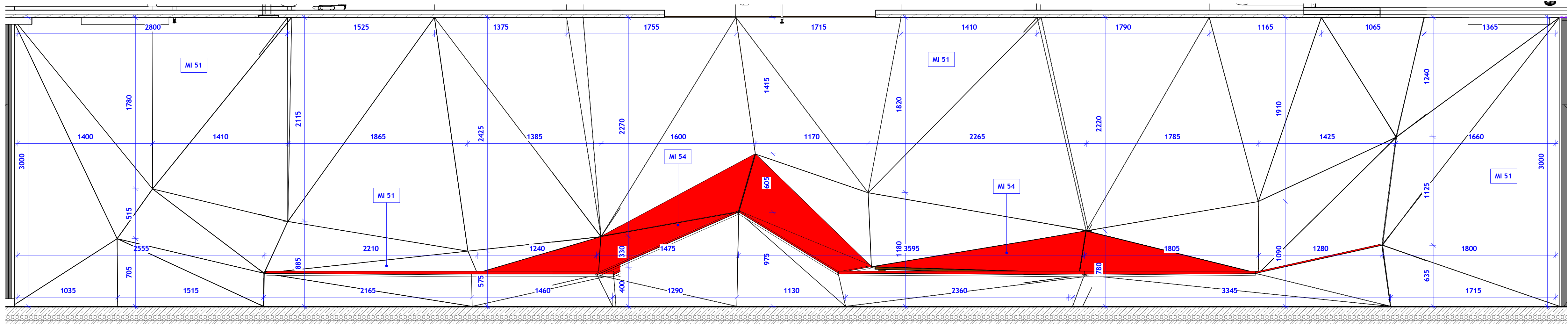
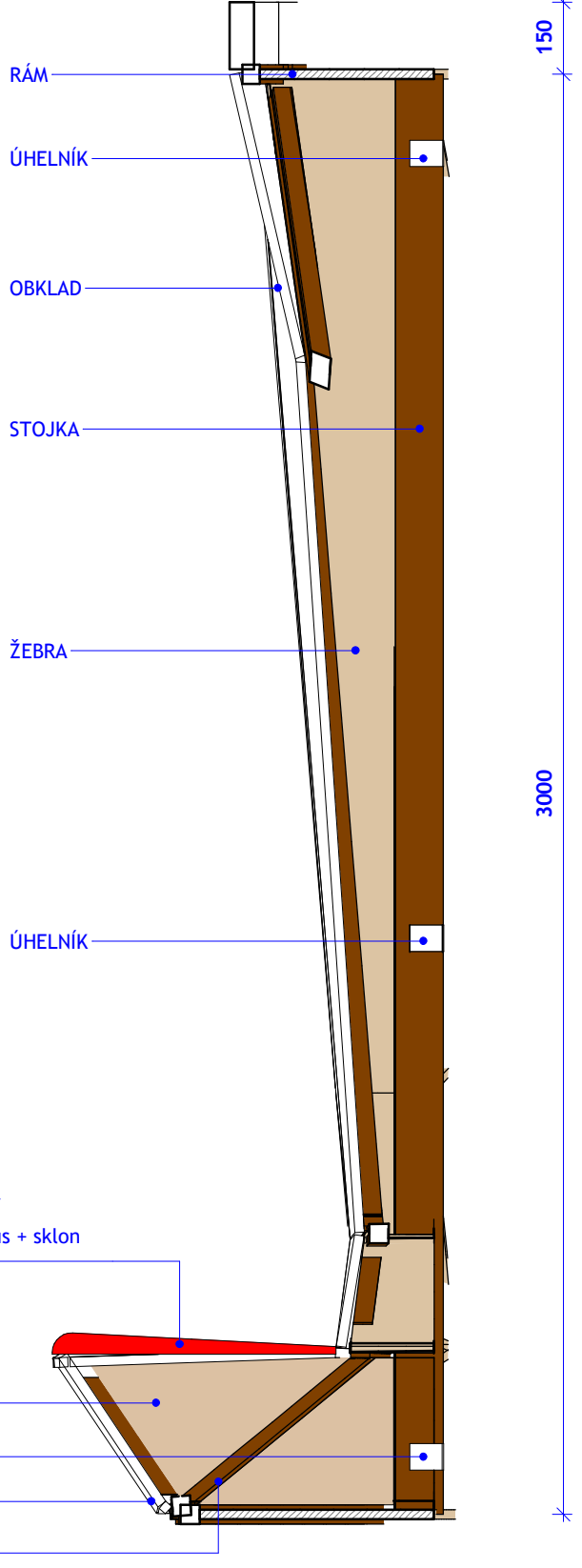


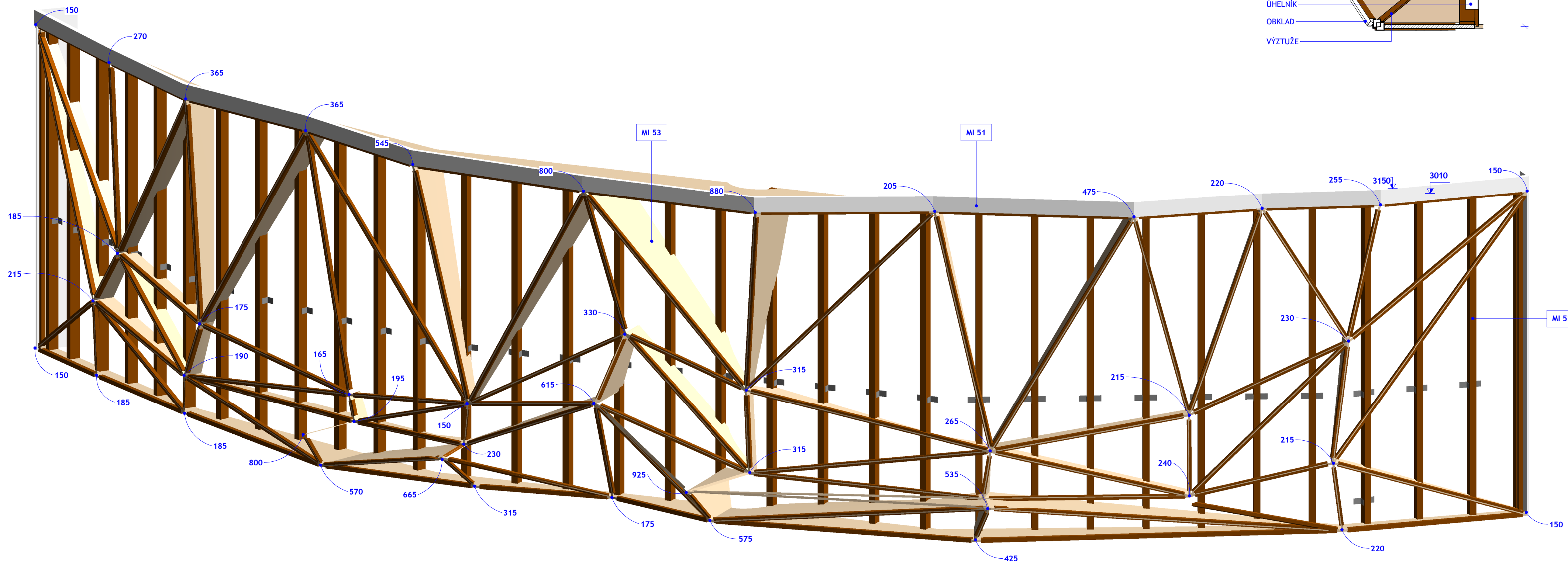
ROZVINUTÝ POHLED ČELNÍ
1 : 25



ŘEZ A
1 : 15

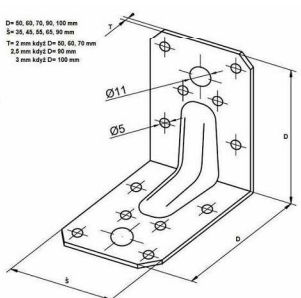


3D POHLED



T 14 - OBKLAD AULY			
OZN.	POPIS		KS.
T 14	<p>Obecný popis: Prostorový obklad stěny</p> <p>Pровezení obkladu: Vnější provedení obkladu je tvořeno pohledovými trianglovými panely různých velikostí, prolománých díe jednotlivých vchodových bodů, kde na sebe panely navzájem navazují a tvoří tak prostorový prvek. Mezi jednotlivými panely je vždy ponechána stejná negativní spára (stejně tak mezi podlahou a stropem). Nosná konstrukce je tvořena stropem z křevkových profilů, které jsou fixovány pomocí ušerníků ke stěně. Na stropě je uchycen rám, a jednotlivá žebra tvořící nosy pro uchycení panelů. Žebra jsou tvarována díe jednotlivých vchodových bodů a jsou osazena na nosu spáry obkladových panelů (celní hrana žebra je tady podložena - černé provedení). Panely jsou kořevny bez viditelných spojovacích prvků (např. Lepení či skřyných spojky). Krajové zakončení obkladu v návaznosti na ostění dveří do auly a skřyní všech konstrukčních prvků. Do sestavy jsou zakončovány i sedací lavice s vřutným pruhem proti přibývání dostatečné tloušťky při plnění zadání. Lavice s opěrkami jsou doplněny o žaluzíání a propojeny v sestavě jako jeden vzájemně prvek zdůrazněným výraznou barvou látky (materiál: a ponechání negativních spár žaluzíání panelů je totožná s obkladovými panely).</p> <p>Materiál: Střpy : uzavřené ocelové profily 100 x 60 mm Rám : protipážíací OSB deska (dvojitá tloušťka, 46 mm) Panely : kompaktní deska s povrchem HPL, tl. 12 mm Ušerníky : látká odvozuje před propojením a plošné hmotnosti min. 365 g / m2, odolnost látky vůči ořezu min. 80,000 ořazů Martindale, stálobelavost na ořezání č. 5, Výpň PUR pěna s nehořlavou úpravou o objemové hmotnosti 40 - 45 kg / m3, a tuhost cca 5kPa.</p> <p>Všech výrobek musí odpovídat požadavkům třídy B-s1.</p> <p>Všechny materiály budou zokřeny. Veškeré kování bude vysoké kvalítai a odolné. Před výrobou je nutné přesné zaměření celého celku. Všechny části musí být hladké, nenakřené, mechanicky odolné a snadno udržovatelné běžnými čistícími prostředky. Za dostatečnou tloušťku odpovídá dokumentace. Životnost výrobku musí být min. 15 let. Kompletní dodávka funkčního celku včetně instalace na dané místo díe výkřesové dokumentace, odvoz a likvidace obkladových materiálů.</p>		4

ÚHELNÍK



VYSVĚTLIVKA KÓTOVÁNÍ NA 3D POHLEDU

000 — OZNAČENÍ
VRCHOLOVÝCH BODŮ S
DISTANCÍ OD STĚNY
(hodnoty bez tl. obkladů)