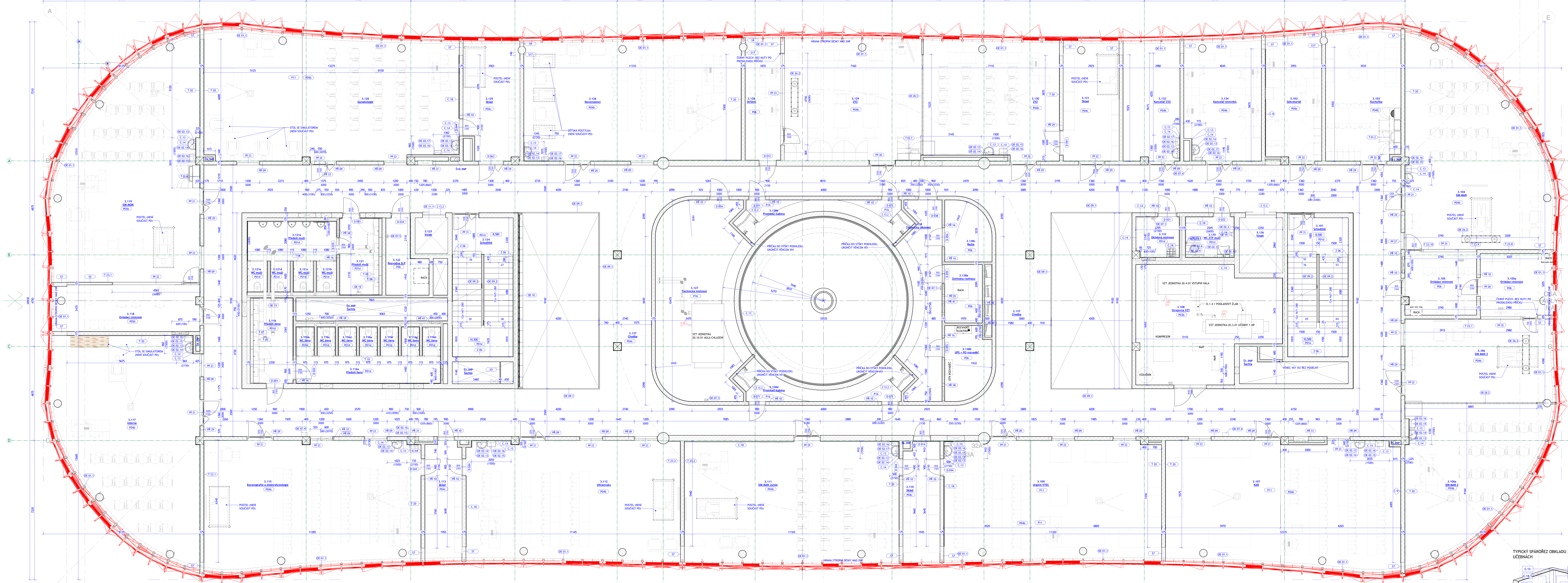


PŮDORYS 3NP

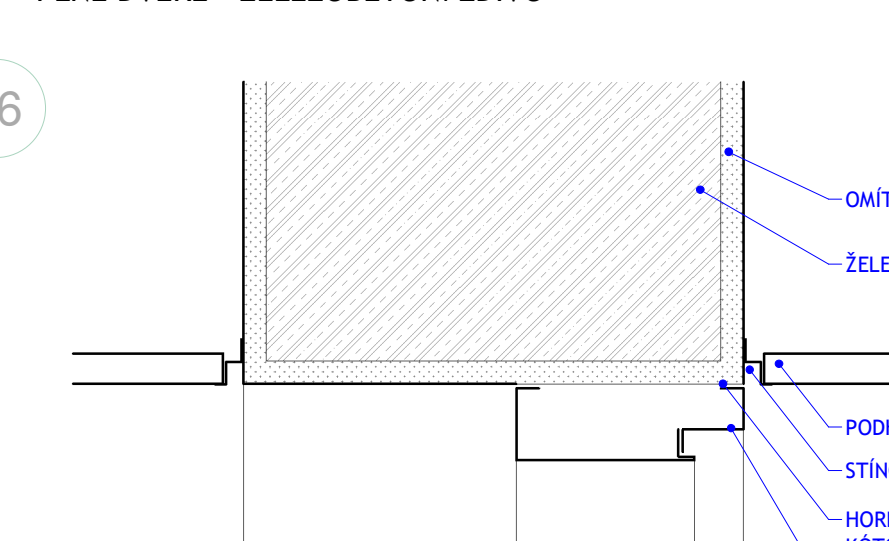
1:50



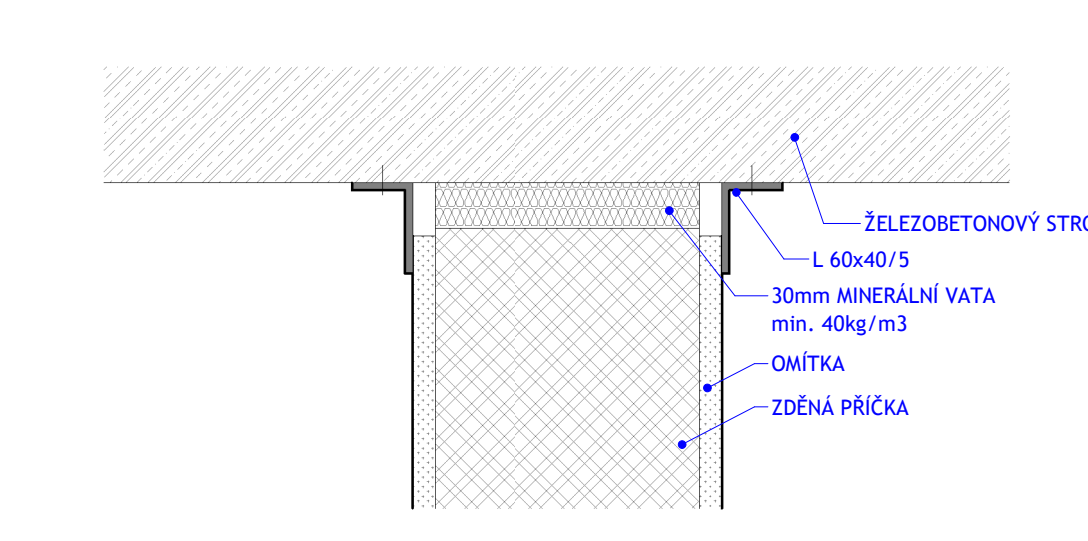
ULOŽENÍ NA SLOUP



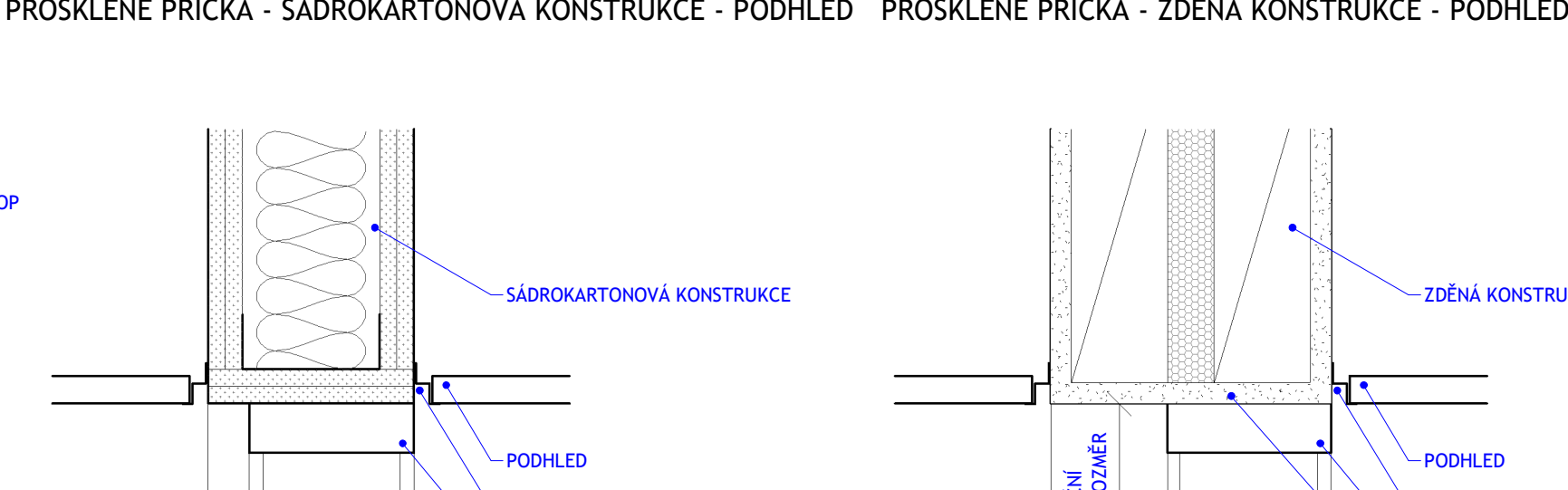
SCHEMA VÝŠKOVÉHO NÁPOJENÍ V NADPRÁŽÍ
PLNĚ DVERE - ŽELEZOBETON/ZDIVO



SCHEMA KLUIZNÉHO NÁPOJENÍ PŘÍČEK KE STŘEŠNÍ KONSTRUKCI



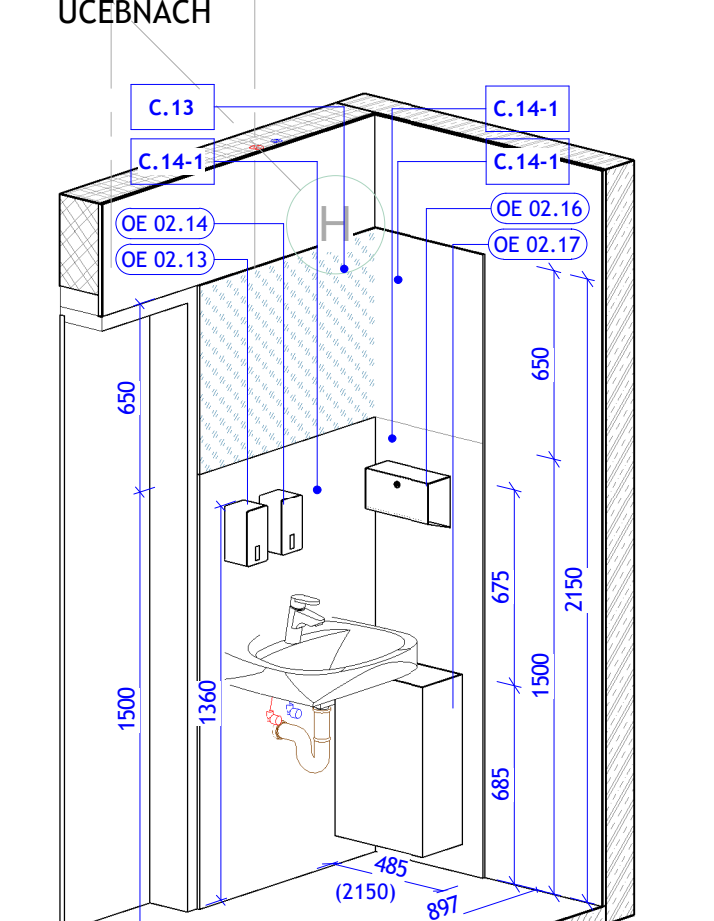
SCHEMA VÝŠKOVÉHO NÁPOJENÍ V NADPRÁŽÍ
PROSKLENÉ PŘÍČKA - SÁDKOKARTONOVÁ KONSTRUKCE - PODHLED



LEGENDA MATERIÁLŮ

BRUSLENÉ KERAMICKÉ ZDVO TYPU THERM II, 200 mm NA CELKOVÝCH MALTOU PRO TENNÉ SPÁRY, P10, A10	TEPELNÁ ISOLACE - EPS
AKUSTICKÉ BRUSLENÉ KERAMICKÉ ZDVO TYPU THERM II, 175 mm NA CELKOVÝCH MALTOU PRO TENNÉ SPÁRY, P10, A10	TEPELNÁ ISOLACE - VPP
BRUSLENÉ KERAMICKÉ ZDVO TYPU THERM II, 115 mm NA CELKOVÝCH MALTOU PRO TENNÉ SPÁRY, P10, A10	TEPELNÁ ISOLACE - MINERÁLNÍ VATA
SÁDKOKARTONOVÉ PŘÍČKY A PŘESTĚNY	TEPELNÁ ISOLACE - PĚNĚNÉ SKLO
AKUSTICKÉ ŽELEZOBETONOVÉ KONSTRUKCE VZD. 12 STYKOVÉ KONSTRUKCE BEČENÍ	STĚNA - STŘEDNÍ
BETON PRŮSTY	STĚNA - ZÁSTUP VÝPOČETNÍ
PAROZÁBRANA/HYDROIZOLACE	STĚNA - KOTVY TĚLEN

TYPICKÝ SPÁROREZ OBKLADU ZA UMÝVACÍM V UČEBNÁCH



POZNÁMKY:

1. VŠECH PRŮŘEZŮ A ŘEZŮ JE NEZBYTNĚ POUŽÍT MATERIÁL A POKRYVÍ JEHO PLOCHU V PŘÍSLUŠNÉ MÍŘE. VŠECH PRŮŘEZŮ A ŘEZŮ JE NEZBYTNĚ POUŽÍT MATERIÁL A POKRYVÍ JEHO PLOCHU V PŘÍSLUŠNÉ MÍŘE.

LEGENDA MATERIÁLŮ

BRUSLENÉ KERAMICKÉ ZDVO TYPU THERM II, 200 mm NA CELKOVÝCH MALTOU PRO TENNÉ SPÁRY, P10, A10	TEPELNÁ ISOLACE - EPS
AKUSTICKÉ BRUSLENÉ KERAMICKÉ ZDVO TYPU THERM II, 175 mm NA CELKOVÝCH MALTOU PRO TENNÉ SPÁRY, P10, A10	TEPELNÁ ISOLACE - VPP
BRUSLENÉ KERAMICKÉ ZDVO TYPU THERM II, 115 mm NA CELKOVÝCH MALTOU PRO TENNÉ SPÁRY, P10, A10	TEPELNÁ ISOLACE - MINERÁLNÍ VATA
SÁDKOKARTONOVÉ PŘÍČKY A PŘESTĚNY	TEPELNÁ ISOLACE - PĚNĚNÉ SKLO
AKUSTICKÉ ŽELEZOBETONOVÉ KONSTRUKCE VZD. 12 STYKOVÉ KONSTRUKCE BEČENÍ	STĚNA - STŘEDNÍ
BETON PRŮSTY	STĚNA - ZÁSTUP VÝPOČETNÍ
PAROZÁBRANA/HYDROIZOLACE	STĚNA - KOTVY TĚLEN