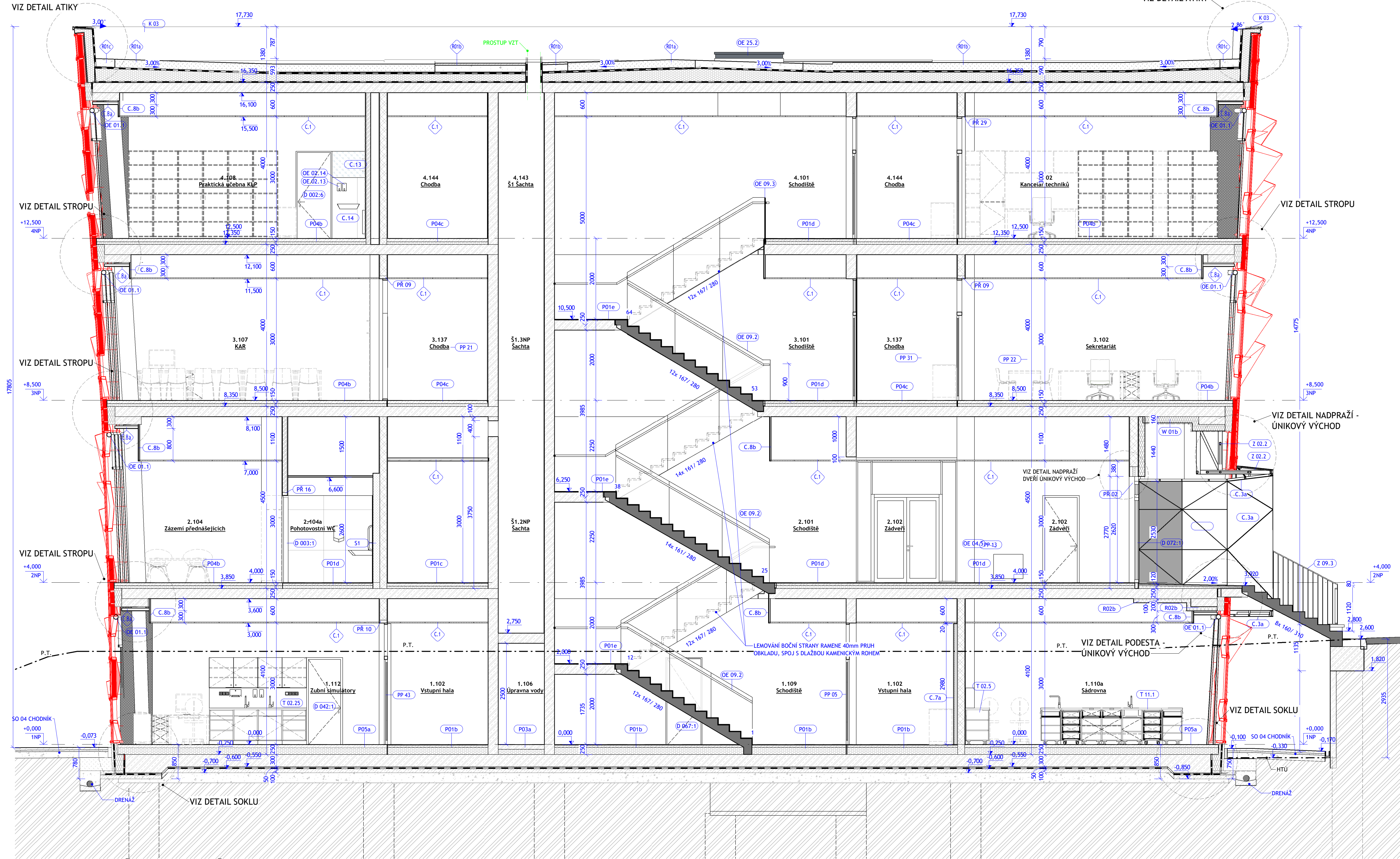


ŘEZ PŘÍČNÝ 2

1 : 50



LEGENDA MATERIÁLŮ

	BROUŠENÉ KERAMICKÉ ZDIVO TYPU THERM tl. 200 mm NA CELOPLOŠNOU MALTU PRO TENKÉ SPÁRY, P10, M10		TEPELNÁ IZOLACE - EPS
	AKUSTICKÉ BROUŠENÉ KERAMICKÉ ZDIVO TYPU THERM tl. 175 mm NA CELOPLOŠNOU MALTU PRO TENKÉ SPÁRY, P10, M10		TEPELNÁ IZOLACE - XPS
	BROUŠENÉ KERAMICKÉ ZDIVO TYPU THERM tl. 115 mm NA CELOPLOŠNOU MALTU PRO TENKÉ SPÁRY, P10, M10		TEPELNÁ IZOLACE - MINERÁLNÍ VATA
	SÁDRONKARTONOVÉ PŘÍČKY A PŘEDSTĚNY		TEPELNÁ IZOLACE - PĚNOVÉ SKLO
	MONOLITICKÉ ŽELEZOBETONOVÉ KONSTRUKCE VIZ D.1.2 STAVEBNÍ KONSTRUKČNÍ ŘEŠENÍ		ŠTĚRK / ŠTĚRKODRT
	BETON PROSTÝ		ZEMINA - ZÁSYP VÝKOPKEM
	PAROZÁBRANA / HYDROIZOLACE		ZEMINA - ROSTLÝ TERÉN

POZNÁMKA:
ČERVENÉ OZNAČENÉ KONSTRUKCE JSOU SOUČÁSTÍ DODÁVKY PROSKLENÉ FASÁDY.
ROZHRANÍ MEZI DODÁVKOU STAVBY A DODÁVKOU PROSKLENÉ FASÁDY JE PODROBNĚJI ZOBRAZENO V KNIZE DETAILŮ AS-600.

000,000 = 237,18 Bpv

GENERÁLNÍ PROJEKTANT: ATELIER VELEHRADSKÝ Vystavěná 1, 603 00, Brno / IČ: 262 63 140 / atelier@velehradsky.cz / +420 547 221 936	SCHEMA OBJEKTU: 	Č. PARÉ: AUTORIZACE:
NAZEV AKCE: Dostavba kampusu LF v Olomouci	ODPOVĚDNÝ PROJEKTANT: Ing. arch. Tomáš Velehradský	DATUM: 23.04.2021 MĚŘÍTKO: 1 : 50
STAVBYNÍK: Univerzita Palackého v Olomouci	HLAVNÍ INŽENÝR PROJEKTU: Ing. Karel Cihlář	FORMÁT: 480 x 910 POČET A4: 7 x A4
MÍSTO STAVBY: Olomouc, Hněvotinská	VYPRACOVAL:	STUPEŇ PD: DOKUMENTACE PRO PROVÁDĚNÍ STAVBY OBJEKT LF
SUBDODAVATEL:		ČÁST PD: DOKUMENTACE OBJEKTŮ PROFESNÍ ČÁST: ARCHITECTONICKO-STAVEBNÍ ŘEŠENÍ CÍLOVÁ REVIZE: D.1.1