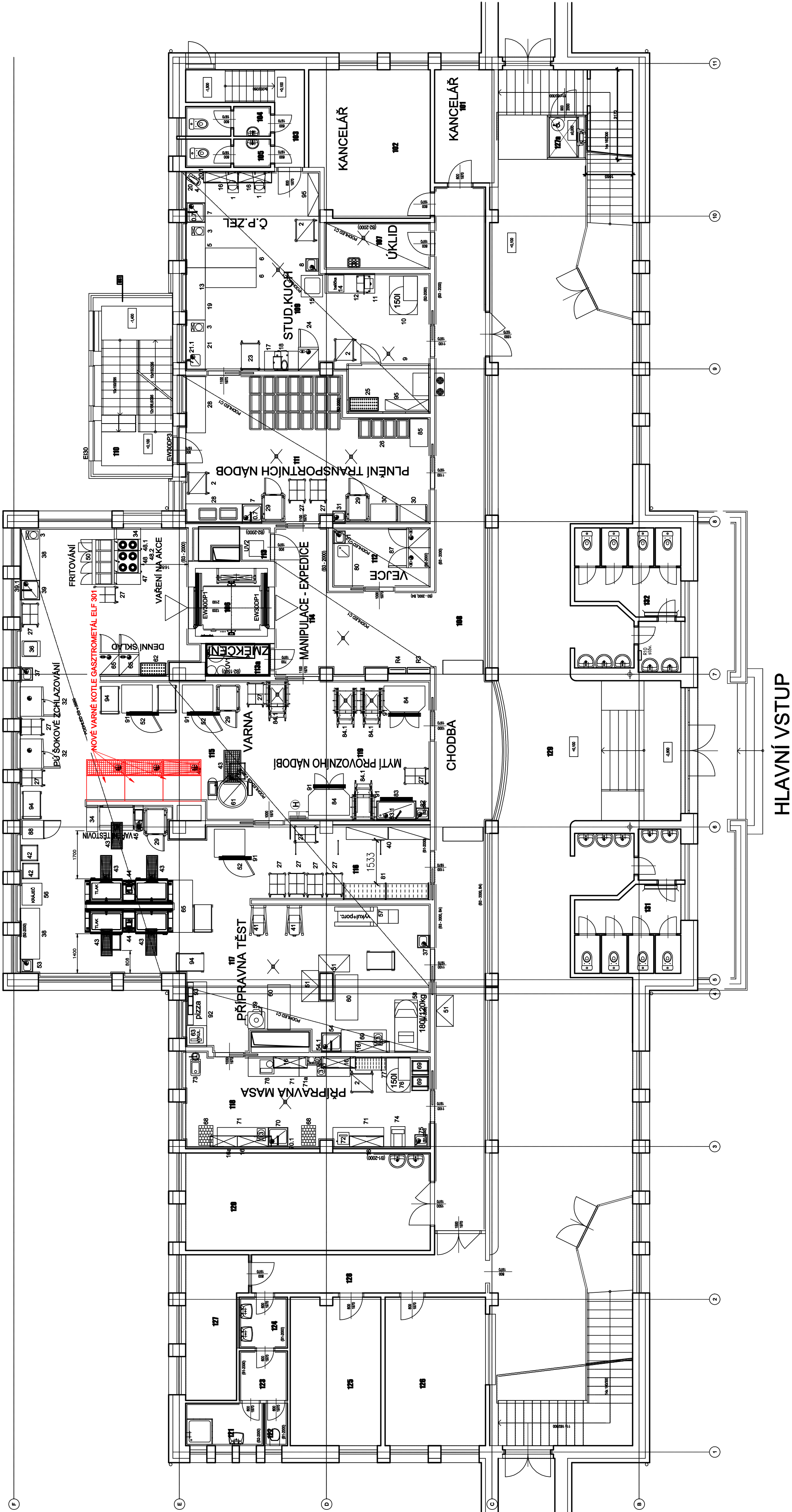


LEGENDA MÍSTNOSTÍ 1NP

Č.M.	NÁZEV MÍSTNOSTI	PLOCHA m2	DRUH PODLAHY	ÚPRAVA STĚN	STŘOP
101	KANCELÁŘ	###	PVC	P13 STAVAJÍCÍ ÚPRAVA	STAV. OM.VYSRAVIT
102	KANCELÁŘ	###		P13 STAVAJÍCÍ ÚPRAVA	STAV. OM.VYSRAVIT
103	CHODBA BOČ.VSTUPU	###		P13 STAVAJÍCÍ ÚPRAVA	STAV. OM.VYSRAVIT
104	WC ŽENY	###		P13 STAVAJÍCÍ ÚPRAVA	STAV. OM.VYSRAVIT
105	WC MUŽI	###		P13 STAVAJÍCÍ ÚPRAVA	STAV. OM.VYSRAVIT
106	VÝTĚH	###			
107	ÚKLID	###	KER.DLAŽBA PROTISKLUŽ.	P10 ŠTUK. OMITKA + KERAM.OBKŁAD v.2000	SDK PODHLED C1
108	HLAVNÍ CHODBA	###	KER.DLAŽBA PROTISKLUŽ.	P12 ŠTUK. OMITKA+OLEJOVÝ NÁTER+PÁS(g4)	ŠTUKOVÁ OMITKA
109	Č.PŘÍZEMNÍ+STUD.KUCHYNĚ	###	KER.DLAŽBA PROTISKLUŽ.	P10 ŠTUK. OMITKA + KERAM.OBKŁAD v.2000	SDK PODHLED C1
110	SCHODIŠTĚ V PŘÍSTAVBĚ	###	PROTISKLUŽ.VINYL SE VÝPĚM	P10 ŠTUK. OMITKA + SOKL	ŠTUKOVÁ OMITKA
111	PLNĚNÍ TRANSPORT. NÁDOB	###	KER.DLAŽBA PROTISKLUŽ.	P10 ŠTUK. OMITKA + KERAM.OBKŁAD v.2000	SDK PODHLED C1
112	VYTLOUKÁNÍ VALEC	###	KER.DLAŽBA PROTISKLUŽ.	P10 ŠTUK. OMITKA + KERAM.OBKŁAD v.2000	SDK PODHLED C1
113	ÚKLID – SKŁAD	###	KER.DLAŽBA PROTISKLUŽ.	P10 ŠTUK. OMITKA + KERAM.OBKŁAD v.2000	SDK PODHLED C1
113a	ZMRŠČOVAČ VODY	###	KER.DLAŽBA PROTISKLUŽ.	P10 ŠTUK. OMITKA+OLEJOVÝ NÁTER+PÁS(g4)	SDK PODHLED C1
114	MANIPULAČNÍ PROSTOR	###	KER.DLAŽBA PROTISKLUŽ.	P12 ŠTUK. OMITKA + KERAM.OBKŁAD v.2000	ODVĚTRAVPODHEŁ
115	VARNÁ	###	KER.DLAŽBA PROTISKLUŽ.	P10 ŠTUK. OMITKA + KERAM.OBKŁAD v.2000	ODVĚTRAVPODHEŁ
116	SKŁAD GASTRONÓDOB	###	KER.DLAŽBA PROTISKLUŽ.	P10 ŠTUK. OMITKA + KERAM.OBKŁAD v.2000	ODVĚTRAVPODHEŁ
117	PŘÍPRAVA TĚST	###	KER.DLAŽBA PROTISKLUŽ.	P10 ŠTUK. OMITKA + KERAM.OBKŁAD v.2000	ODVĚTRAVPODHEŁ
118	ČISTÁ PŘÍPRAVA MASA	###	KER.DLAŽBA PROTISKLUŽ.	P10 ŠTUK. OMITKA + KERAM.OBKŁAD v.2000	ODVĚTRAVPODHEŁ
119	MYTÍ PROVOZNIHO NÁDOBÍ	###	KER.DLAŽBA PROTISKLUŽ.	P10 ŠTUK. OMITKA + KERAM.OBKŁAD v.2000	ODVĚTRAVPODHEŁ
120	DENNÍ MÍSTNOST	###	PVC	P13 ŠTUK. OMITKA + PVC SOKL	ŠTUKOVÁ OMITKA
121	KUCHYŇA – ŽENY	###	KER.DLAŽBA PROTISKLUŽ.	P11 ŠTUK. OMITKA + KERAM.OBKŁAD v.2000	ŠTUKOVÁ OMITKA
122	WC – ŽENY (PERSONAL)	###	KER.DLAŽBA PROTISKLUŽ.	P11 ŠTUK. OMITKA + KERAM.OBKŁAD v.2000	ŠTUKOVÁ OMITKA
123	PŘEDSÍŇ WC	###	KER.DLAŽBA PROTISKLUŽ.	P12 ŠTUK. OMITKA + KERAM.OBKŁAD v.2000	ŠTUKOVÁ OMITKA
124	UMÝVÁRNA WC (PERSONAL)	###	PVC	P13 ŠTUK. OMITKA + PVC SOKL	ŠTUKOVÁ OMITKA
125	ÚČEBNA	###	PVC	P13 ŠTUK. OMITKA + PVC SOKL	ŠTUKOVÁ OMITKA
126	KANCELÁŘ	###	PVC	P13 ŠTUK. OMITKA + PVC SOKL	ŠTUKOVÁ OMITKA
127	KANCELÁŘ	###	PVC	P13 ŠTUK. OMITKA + PVC SOKL	ŠTUKOVÁ OMITKA
128	CHODBA	###	KER.DLAŽBA PROTISKLUŽ.	P12 ŠTUK. OMITKA + KERAM. SOKL V.100	ŠTUKOVÁ OMITKA
129	VSTUPNÍ CHODBA–STRAVNICI	###		P15 STAVAJÍCÍ ÚPRAVA – VYSRAVIT	STAVAJÍCÍ ÚPRAVA
130	VERTIKÁLNÍ PLOŠNA	###		P17 –	–
131	UMÝVÁRNA WC	###		P16 STAVAJÍCÍ ÚPRAVA	STAVAJÍCÍ ÚPRAVA
132	STAVAJÍCÍ WC	###		P16 STAVAJÍCÍ ÚPRAVA	STAVAJÍCÍ ÚPRAVA



Autorizace projektu: Ing. Petr Zavadil	Odkaz nařizka:	
	Velocita/kontaktní projekt:	Ing. Petr Zavadil
	Vypracoval:	Ing. Petr Zavadil
	Krešlil:	Ing. Petr Zavadil
Odkaz nařizka:		DVZ
Kraj:		3/2023
Investor:		16/23
Název stavby:		21. 03. 2023 / V1
Formát výřezu:		8x A4
Mřížka:		Port: 1000
Ostatní výřez:		1:100
Předmět výřezu:		D.1.4-02