



MAGISTRÁT MĚSTA OLOMOUCE

ODBOR STAVEBNÍ

oddělení územně správní

Hynaisova 34/10, 779 00 Olomouc

Č. j. SMOL/033954/2016/OS/US/Hla

Spisová značka: S-SMOL/028386/2016/OS

Uvádějte vždy v korespondenci

Spisový znak – 328, skartační znak/skart. lhůta – A/20

V Olomouci 15.02.2016

Oprávněná úřední osoba pro vyřízení: Ing. Miloš Hlaváček, dveře č. 2.44

Oprávněná úřední osoba pro podepisování: Ing. Miloš Hlaváček

Telefon: 588488200

E-mail: milos.hlavacek@olomouc.eu

ALFAPROJEKT OLOMOUC a.s.,

Tylova 1136/4

779 00 Olomouc 9

Sdělení k dostavbě objektu F v areálu PŘF UP v ul. Šlechtitelů

Na základě Vaší žádosti ze dne 05.02.2016 a po posouzení přiložené dokumentace, odbor stavební, oddělení územně správní Magistrátu města Olomouce dospěl k závěru, že na Váš záměr není nutné aplikovat §94 odst.1 stavebního zákona č. 183/2006Sb., ve znění pozdějších předpisů a změnu územního rozhodnutí není nutné vydávat. Objekt F2 byl již realizován a objekt F1 má být pouze posunut řádově o metry severně. Ačkoli došlo k úpravám v dokumentaci, jedná se o změny menšího rozsahu, nemající podstatný ani zásadní vliv na umístění stavby v území a nijak neměnicí podmínky v území. K tomuto názoru stavební úřad dospěl zejména proto, že se jedná o uzavřený areál PŘF UP, na který bylo v roce 2008 vydáno územní rozhodnutí a již v minulosti došlo v průběhu výstavby k více změnám podobného rozsahu, přičemž stavební úřad zvolil podobný postup.

MAGISTRÁT MĚSTA
OLOMOUCE
stavební odbor
oddělení územně správní
779 11 Olomouc (1)

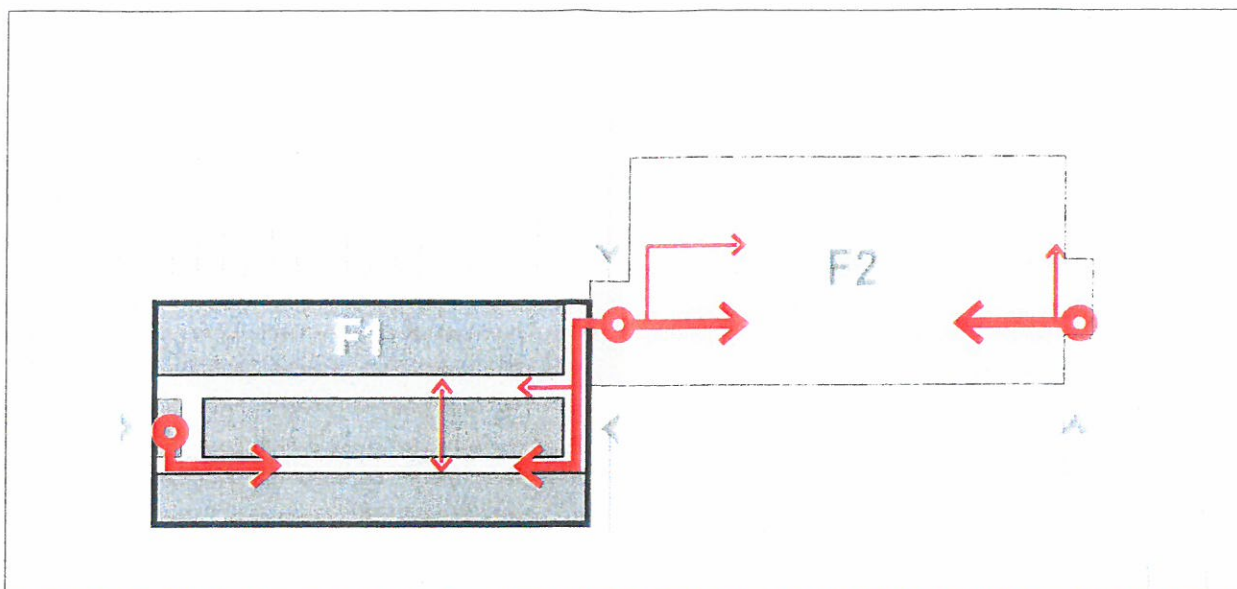
Ing. Miloš Hlaváček

vedoucí oddělení územně správního

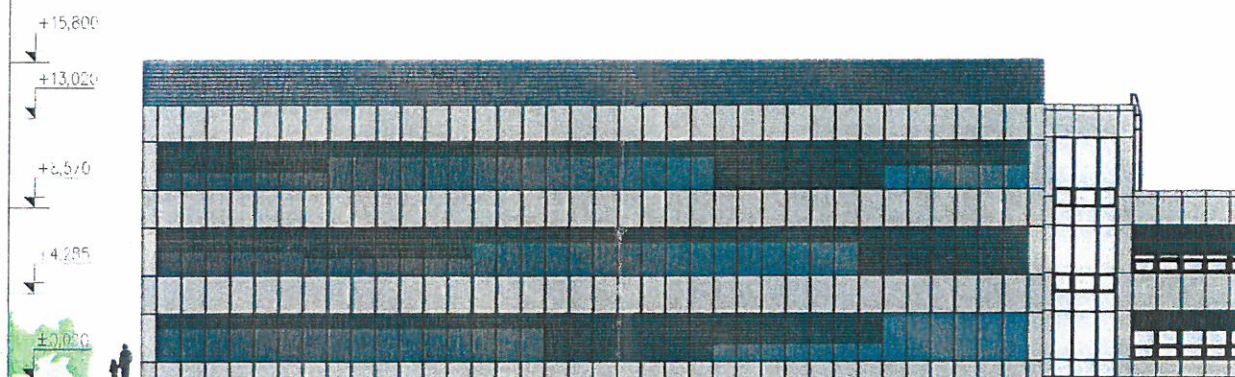
Rozdělovník:

1 ALFAPROJEKT OLOMOUC, a.s., Tylova 1136/4, Olomouc, 779 00 Olomouc 9

2 Spis



ÚR 04.2008 - "STAVOPROJEKT OLOMOUC a.s.,"



Přístavba objektu F1 navazuje na stávající objekt F2. Řešení respektuje územní rozhodnutí vydané pro celý areál. Varianta ponechává nový objekt v původní poloze, respektuje jeho výšku i půdorysné rozměry. Na severní straně, směrem k páteřní komunikaci je navrženo parkoviště propojené chodníkem se vstupem do objektu. Na jižní straně zůstává dopravní okruh rozdělen. Vzájemné posunutí objektů F2 a F1 prodlužuje chodby mezi oběma budovami a neumožňuje využití severního traktu s laboratořemi po jeho celé délce. Problematická je návaznost obou bloků v místě stávajícího schodiště F2. Jeho aktuální stavební čára není v souladu s ÚR a nenavazuje na stavební čáru nového bloku F1.

CHARAKTERISTIKA:

počet podlaží: 3NP

půdorysné rozměry: 44,5 x 22,9 m

výška: 15,8 m

PARKOVÁNÍ:

centrální parkoviště před vstupem do objektu

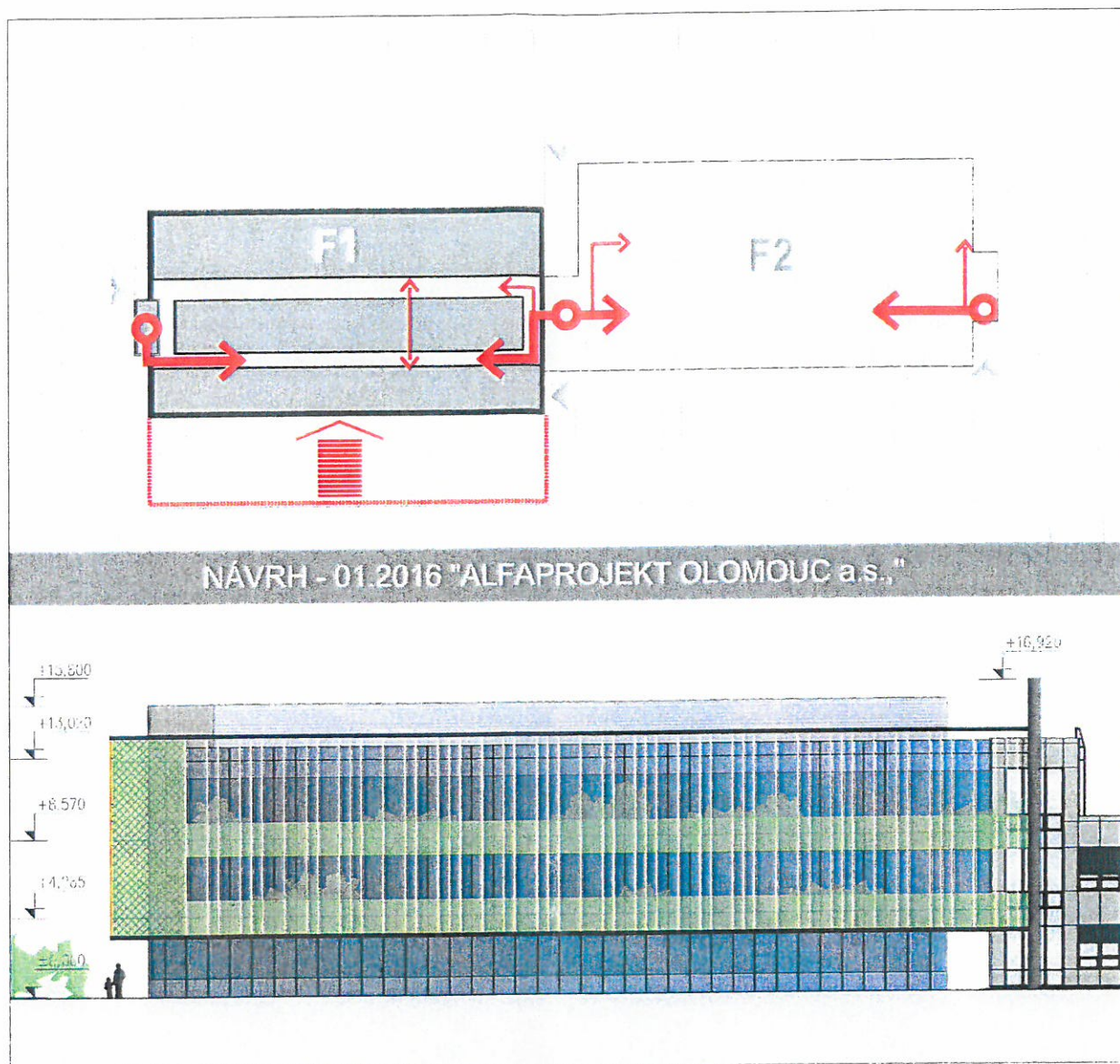
VYHODNOCENÍ:

- provozní návaznost na F2 - delší vnitřní komunikace, omezené využití severního traktu
- estetická návaznost na F2 - nesjednocená stavební čára schodišťového tělesa F2 a čelní fasády F1
- zaslepení dopravní obsluhy na jižní straně objektu F
- nereaguje na aktuální vývoj areálu v okolí objektu F

PŘÍLOHA Č.1 ÚR 2008-SCHÉMA

OLOMOUC - HOLICE, UL. SLECHTYHO 10, DO STAVBY

Univerzita Palackého v Olomouci, Přírodovědecká fakulta, Křížkovského 6, Atlaprojekt Olomouc a.s., Tělová 4, leden 2010



NÁVRH - 01 2016 "ALFAPROJEKT OLOMOUC a.s.,"

Přístavba objektu F1 navazuje na stávající objekt F2. Ve srovnání s platným ÚR je nová budova posunuta severním směrem - tedy k páteřní komunikaci. Posunutí umožňuje zaokružovat obslužnou komunikaci po jižní straně, vytvořit kvalitní nástupní prostor a optimalizovat provozní vazby uvnitř objektu. Řešení optimálně splňuje požadavky na provoz, vytváří budovu soudobého vzhledu dle aktuálních požadavků na využití a provoz.

CHARAKTERISTIKA:

počet podlaží: 3NP

půdorysné rozměry: 46,3 x 24,0 m (+cca 1m po obvodu předsazený ochoz pro údržbu fasády)

výška: 15,8 m

PARKOVÁNÍ:

podélná stání u stávající komunikace před objektem

VYHODNOCENÍ:

- provozní návaznost na F2, zkrácení komunikačních vazeb
- estetická návaznost na F2, zakrytí schodišťového tělesa F2
- efektivní využití užitných ploch, trakt laboratoří využit po celé délce severní fasády
- zaokružování komunikace podél jižní fasády objektu

PŘÍLOHA Č.2 NÁVRH 2016-SCHÉMA

OLOMOUC - HOLICE, UL. SLECHTITELŮ, DOŠTĚP

Univerzita Palackého v Olomouci, Přírodovědecká fakulta, Křížkovského 8, Alfaprojekt Olomouc a.s., Tylova 4, leden 2016



ÚR



NÁVRH

Handwritten signature

PŘÍLOHA Č.3 VIZUALIZACE ÚR x NÁVRH

OLOMOUC - HOLICE, UL ŠLECHTITELŮ - DOLNÍ VČELNÍK

Univerzita Palackého v Olomouci, Přírodovědecká fakulta, Křížkovského 6, Allaprojekt Olomouc a.s., Tylova 4, leden 2016